

## Alpwelt

Fuggerstraße 14  
87561 Oberstdorf

Tel: +49 8322 7172

info@bergwelt-ferienwohnungen.de  
[www.alpwelt.de](http://www.alpwelt.de)

## Informationen für Gäste mit kognitiven Beeinträchtigungen

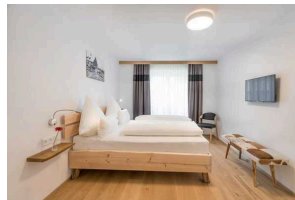
Die Informationen zur Barrierefreiheit wurden am 21. September 2021 im Rahmen des Systems "Reisen für Alle" erhoben.

### Fotos zur Einrichtung



Alpwelt

©Angelika Herrmann



Alpwelt

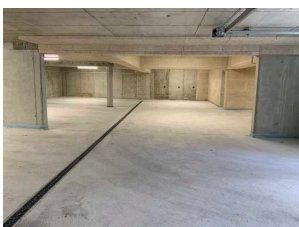
©Carole Riedel



Alpwelt

©Carole Riedel

### Parken – Tiefgarage

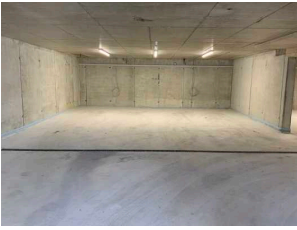


Parken – Tiefgarage

©Angelika Herrmann

## Tiefgarage

---



Tiefgarage

©Angelika Herrmann



Tiefgarage

©Angelika Herrmann

---

Es ist ein Parkplatz vorhanden.

Es ist mindestens 1 Parkplatz für Menschen mit Behinderung vorhanden.

Es gibt 2 Stellplatz/-plätze für Menschen mit Behinderung.

Stellplatzbreite: 350 cm

Stellplatzlänge: 500 cm

Entfernung des Stellplatzes/der Stellplätze für Menschen mit Behinderung zum Eingangsbereich: 20 m

Der Stellplatz / die Stellplätze für Menschen mit Behinderung ist/sind gekennzeichnet.

Die Kennzeichnung der Parkplätze erfolgt im November 2021

## Aufzug

---



Aufzug

©Angelika Herrmann



Aufzug

©Angelika Herrmann



Aufzug

©Angelika Herrmann



Aufzug

©Angelika Herrmann

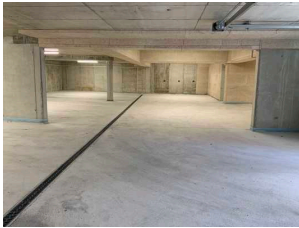
---

Die Bedienelemente bzw. die Beschilderung sind weder bildhaft noch farblich gestaltet.

## Flur/Weg/Gang innen

### Tiefgarage: Weg zwischen Parkplatz und Tür zum Treppenhaus

---



Tiefgarage: Weg zwischen Parkplatz und Tür zum Treppenhaus

©Angelika Herrmann



Tiefgarage: Weg zwischen Parkplatz und Tür zum Treppenhaus

©Angelika Herrmann

---

Länge des Flurs/Weges/Ganges: 20 m

Das Ziel des Weges ist in Sichtweite.

### UG: Weg zwischen Tür zur Tiefgarage und Tür zum Treppenhaus

---



UG: Weg zwischen Tür zur Tiefgarage und Tür zum Treppenhaus

©Angelika Herrmann

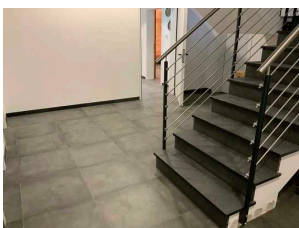
---

Länge des Flurs/Weges/Ganges: 6 m

Das Ziel des Weges ist in Sichtweite.

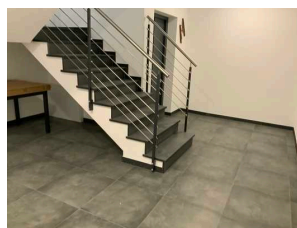
### UG: Weg zwischen Tür zum Treppenhaus und Aufzug sowie Treppe

---



UG: Weg zwischen Tür zum Treppenhaus und Aufzug sowie Treppe

©Angelika Herrmann



UG: Weg zwischen Tür zum Treppenhaus und Aufzug sowie Treppe

©Angelika Herrmann

---

Länge des Flurs/Weges/Ganges: 5 m

Das Ziel des Weges ist in Sichtweite.

# ÖPNV

## Bahnhof / Bushaltestelle

Es gibt keine Haltestelle des öffentlichen Personennahverkehrs (ÖPNV) in max. 100m Entfernung vom Eingang/Zugang.

Anmerkungen für den Gast: Der Bahnhof Oberstdorf ist ca. 600 m vom Haus entfernt.

## Eingang

---



Eingang

©Angelika Herrmann

---

## Eingangsbereich

---



Eingangsbereich

©Angelika Herrmann

---

Name bzw. Logo des Betriebes/der Einrichtung sind von außen klar erkennbar.

## Weg zwischen Straße und Eingang

---



Weg zwischen Straße  
und Eingang

©Angelika Herrmann

---

Das Ziel des Weges ist in Sichtweite.

---

## EG – Wohnung 330 / Gaisalpe: Eingangsbereich

---



EG – Wohnung  
330 / Gaisalpe:  
Eingangsbereich

©Angelika Herrmann

---

## EG – Wohnung 330 / Gaisalpe: Eingangsbereich

---



EG – Wohnung  
330 / Gaisalpe:  
Eingangsbereich

©Angelika Herrmann

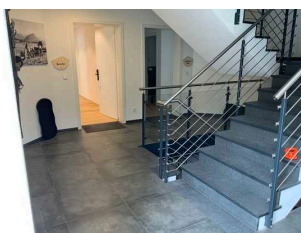
---

Name bzw. Logo des Betriebes/der Einrichtung sind von außen klar erkennbar.

### Flur/Weg/Gang innen

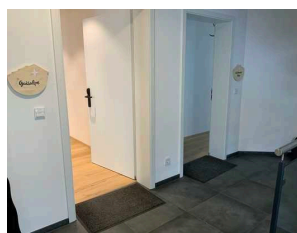
### EG: Weg zwischen Eingangsbereich sowie Treppe / Aufzug und Eingang Wohnungen

---



EG: Weg zwischen  
Eingangsbereich  
sowie Treppe /  
Aufzug und Eingang  
Wohnungen

©Angelika Herrmann



EG: Weg zwischen  
Eingangsbereich  
sowie Treppe /  
Aufzug und Eingang  
Wohnungen

©Angelika Herrmann

---

Länge des Flurs/Weges/Ganges: 6 m

Das Ziel des Weges ist in Sichtweite.

## EG – Wohnung 330 / Gaisalpe: Flur zu den Räumen

---



EG – Wohnung 330 /  
Gaisalpe: Flur zu den  
Räumen

©Angelika Herrmann



EG – Wohnung 330 /  
Gaisalpe: Flur zu den  
Räumen

©Angelika Herrmann

---

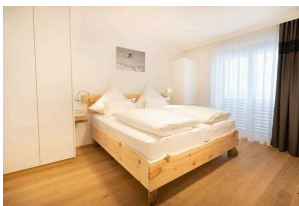
Länge des Flurs/Weges/Ganges: 8 m

Das Ziel des Weges ist in Sichtweite.

Anmerkungen für den Gast: Breite Durchgang: 99 cm

## EG – Wohnung 330 / Gaisalpe: Schlafräume (2)

---



EG – Wohnung  
330 / Gaisalpe:  
Schlafräume

©Carole Riedle



EG – Wohnung  
330 / Gaisalpe:  
Schlafräume

©Carole Riedle

---

## Schlafräum

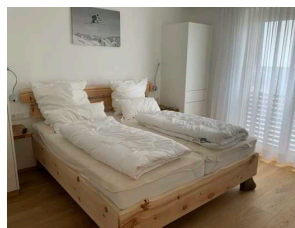
### EG – Wohnung 330 / Gaisalpe: Schlafzimmer 1

---



EG – Wohnung  
330 / Gaisalpe:  
Schlafzimmer 1

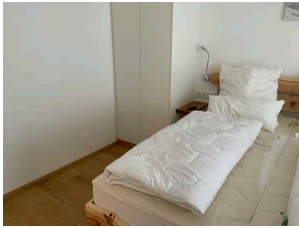
©Angelika Herrmann



EG – Wohnung  
330 / Gaisalpe:  
Schlafzimmer 1

©Angelika Herrmann

---



EG – Wohnung  
330 / Gaisalpe:  
Schlafzimmer 1

©Angelika Herrmann



EG – Wohnung  
330 / Gaisalpe:  
Schlafzimmer 1

©Angelika Herrmann

---

### Zimmertyp: Doppelzimmer

Eine Visitenkarte mit Anschrift und Telefonnummer des Hotels/der Ferienwohnung liegt im Schlafräum sichtbar aus.

Der Schlafräum und der Zimmerschlüssel/die Zimmerkarte sind weder mit der gleichen Farbe noch mit dem gleichen bildhaften Symbol gekennzeichnet.

Der Weg zum Schlafräum ist weder mit der gleichen Farbe noch mit dem gleichen bildhaften Symbol unterbrechungsfrei gekennzeichnet.

Es gibt insgesamt 5 barrierefrei konzipierte Zimmer im Betrieb.

### EG – Wohnung 330 / Gaisalpe: Schlafzimmer 2

---



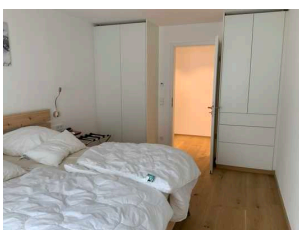
EG – Wohnung  
330 / Gaisalpe:  
Schlafzimmer 2

©Angelika Herrmann



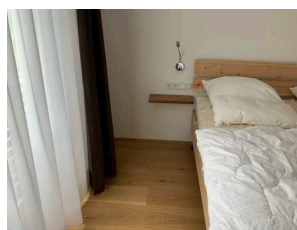
EG – Wohnung  
330 / Gaisalpe:  
Schlafzimmer 2

©Angelika Herrmann



EG – Wohnung  
330 / Gaisalpe:  
Schlafzimmer 2

©Angelika Herrmann



EG – Wohnung  
330 / Gaisalpe:  
Schlafzimmer 2

©Angelika Herrmann

---

### Zimmertyp: Doppelzimmer

Eine Visitenkarte mit Anschrift und Telefonnummer des Hotels/der Ferienwohnung liegt im Schlafräum sichtbar aus.

Der Schlafräum und der Zimmerschlüssel/die Zimmerkarte sind weder mit der gleichen Farbe noch mit dem gleichen bildhaften Symbol gekennzeichnet.

Der Weg zum Schlafräum ist weder mit der gleichen Farbe noch mit dem gleichen bildhaften Symbol unterbrechungsfrei gekennzeichnet.

Es gibt insgesamt 5 barrierefrei konzipierte Zimmer im Betrieb.

## EG – Wohnung 330 / Gaisalpe: Badezimmer

---



EG – Wohnung 330 /  
Gaisalpe: Badezimmer

©Carole Riedel

---

## EG – Wohnung 330 / Gaisalpe: Badezimmer

---



EG – Wohnung 330 /  
Gaisalpe: Badezimmer

©Angelika Herrmann



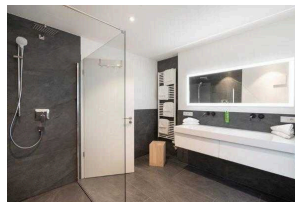
EG – Wohnung 330 /  
Gaisalpe: Badezimmer

©Angelika Herrmann



EG – Wohnung 330 /  
Gaisalpe: Badezimmer

©Angelika Herrmann



EG – Wohnung 330 /  
Gaisalpe: Badezimmer

©Carole Riedel

---

Es ist kein Alarmauslöser (Schnur, Knopf) vorhanden.

## EG – Wohnung 330 / Gaisalpe: separate Toilette (zusätzlich)

---



EG – Wohnung 330 /  
Gaisalpe: separate  
Toilette (zusätzlich)

©Angelika Herrmann

---

## EG – Wohnung 330 / Gaisalpe: separate Toilette (zusätzlich)

---



EG – Wohnung 330 /  
Gaisalpe: separate  
Toilette (zusätzlich)

©Angelika Herrmann

---

Es ist kein Alarmauslöser (Schnur, Knopf) vorhanden.

## EG – Wohnung 340 / Buchraineralpe: Eingangsbereich

---



EG – Wohnung 340 /  
Buchraineralpe:  
Eingangsbereich

©Angelika Herrmann

---

## EG – Wohnung 340 / Buchraineralpe: Eingangsbereich

---



EG – Wohnung 340 /  
Buchraineralpe:  
Eingangsbereich

©Angelika Herrmann

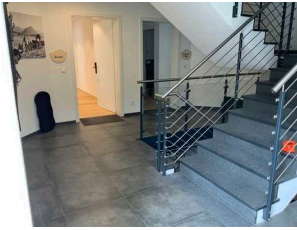
---

Name bzw. Logo des Betriebes/der Einrichtung sind von außen klar erkennbar.

## Flur/Weg/Gang innen

### EG: Weg zwischen Eingangsbereich sowie Treppe / Aufzug und Eingang Wohnungen

---



EG: Weg zwischen Eingangsbereich sowie Treppe / Aufzug und Eingang Wohnungen

©Angelika Herrmann



EG: Weg zwischen Eingangsbereich sowie Treppe / Aufzug und Eingang Wohnungen

©Angelika Herrmann

---

Länge des Flurs/Weges/Ganges: 6 m

Das Ziel des Weges ist in Sichtweite.

### EG – Wohnung 340 / Buchraineralpe: Flur zu den Räumen

---



EG – Wohnung 340 / Buchraineralpe: Flur zu den Räumen

©Angelika Herrmann



EG – Wohnung 340 / Buchraineralpe: Flur zu den Räumen

©Angelika Herrmann

---

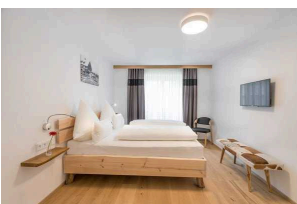
Länge des Flurs/Weges/Ganges: 8 m

Das Ziel des Weges ist in Sichtweite.

Anmerkungen für den Gast: Breite Durchgang: 99 cm

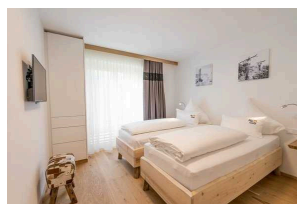
### EG – Wohnung 340 / Buchraineralpe: Schlafräume (2)

---



EG – Wohnung 340 / Buchraineralpe: Schlafräume

©Carole Riedel



EG – Wohnung 340 / Buchraineralpe: Schlafräume

©Carole Riedel

# Schlafräum

## EG – Wohnung 340 / Buchraineralpe: Schlafzimmer 1

---



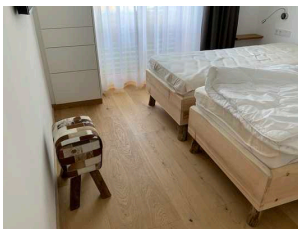
EG – Wohnung 340 /  
Buchraineralpe:  
Schlafzimmer 1

©Angelika Herrmann



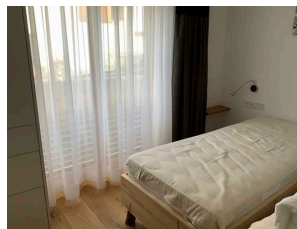
EG – Wohnung 340 /  
Buchraineralpe:  
Schlafzimmer 1

©Angelika Herrmann



EG – Wohnung 340 /  
Buchraineralpe:  
Schlafzimmer 1

©Angelika Herrmann



EG – Wohnung 340 /  
Buchraineralpe:  
Schlafzimmer 1

©Angelika Herrmann

---

Zimmertyp: Doppelzimmer

Eine Visitenkarte mit Anschrift und Telefonnummer des Hotels/der Ferienwohnung liegt im Schlafräum sichtbar aus.

Der Schlafräum und der Zimmerschlüssel/die Zimmerkarte sind weder mit der gleichen Farbe noch mit dem gleichen bildhaften Symbol gekennzeichnet.

Der Weg zum Schlafräum ist weder mit der gleichen Farbe noch mit dem gleichen bildhaften Symbol unterbrechungsfrei gekennzeichnet.

Es gibt insgesamt 5 barrierefrei konzipierte Zimmer im Betrieb.

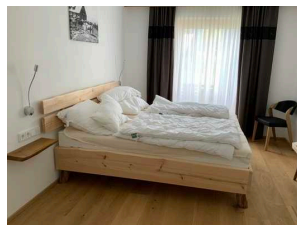
## EG – Wohnung 340 / Buchraineralpe: Schlafzimmer 2

---



EG – Wohnung 340 /  
Buchraineralpe:  
Schlafzimmer 2

©Angelika Herrmann



EG – Wohnung 340 /  
Buchraineralpe:  
Schlafzimmer 2

©Angelika Herrmann



EG – Wohnung 340 /  
Buchraineralpe:  
Schlafzimmer 2

©Angelika Herrmann



EG – Wohnung 340 /  
Buchraineralpe:  
Schlafzimmer 2

©Angelika Herrmann

---

Zimmertyp: Doppelzimmer

Eine Visitenkarte mit Anschrift und Telefonnummer des Hotels/der Ferienwohnung liegt im Schlafrum sichtbar aus.

Der Schlafrum und der Zimmerschlüssel/die Zimmerkarte sind weder mit der gleichen Farbe noch mit dem gleichen bildhaften Symbol gekennzeichnet.

Der Weg zum Schlafrum ist weder mit der gleichen Farbe noch mit dem gleichen bildhaften Symbol unterbrechungsfrei gekennzeichnet.

Es gibt insgesamt 5 barrierefrei konzipierte Zimmer im Betrieb.

## EG – Wohnung 340 / Buchraineralpe: Badezimmer



EG – Wohnung 340 /  
Buchraineralpe:  
Badezimmer

©Carole Riedel

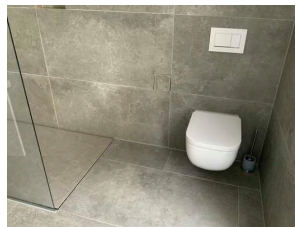
---

## EG – Wohnung 340 / Buchraineralpe: Badezimmer



EG – Wohnung 340 /  
Buchraineralpe:  
Badezimmer

©Angelika Herrmann



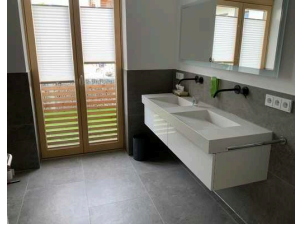
EG – Wohnung 340 /  
Buchraineralpe:  
Badezimmer

©Angelika Herrmann



EG – Wohnung 340 /  
Buchraineralpe:  
Badezimmer

©Angelika Herrmann



EG – Wohnung 340 /  
Buchraineralpe:  
Badezimmer

©Angelika Herrmann

---

Es ist kein Alarmauslöser (Schnur, Knopf) vorhanden.

## EG – Wohnung 340 / Buchraineralpe: separate Toilette (zusätzlich)

---



EG – Wohnung 340 /  
Buchraineralpe:  
separate Toilette  
(zusätzlich)

©Angelika Herrmann

## EG – Wohnung 340 / Buchraineralpe: separate Toilette (zusätzlich)

---



EG – Wohnung 340 /  
Buchraineralpe:  
separate Toilette  
(zusätzlich)

©Angelika Herrmann



EG – Wohnung 340 /  
Buchraineralpe:  
separate Toilette  
(zusätzlich)

©Angelika Herrmann

---

Es ist kein Alarmauslöser (Schnur, Knopf) vorhanden.

## 2. OG – Wohnung 400 / Käseralpe: Eingangsbereich

---



2. OG – Wohnung  
400 / Käseralpe:  
Eingangsbereich

©Angelika Herrmann

---

## 2. OG – Wohnung 400 / Käseralpe: Eingangsbereich

---



2. OG – Wohnung  
400 / Käseralpe:  
Eingangsbereich

©Angelika Herrmann

---

Name bzw. Logo des Betriebes/der Einrichtung sind von außen klar erkennbar.

## Aufzug

---



Aufzug

©Angelika Herrmann



Aufzug

©Angelika Herrmann



Aufzug

©Angelika Herrmann



Aufzug

©Angelika Herrmann

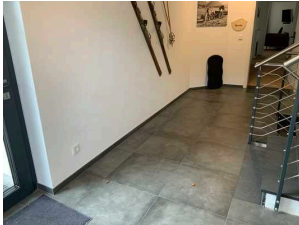
---

Die Bedienelemente bzw. die Beschilderung sind weder bildhaft noch farblich gestaltet.

## Flur/Weg/Gang innen

### EG: Weg zwischen Eingang und Treppe sowie Aufzug

---



EG: Weg zwischen Eingang und Treppe sowie Aufzug

©Angelika Herrmann

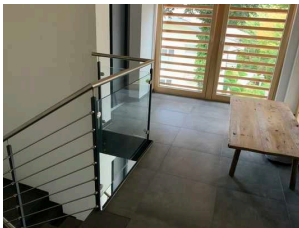
---

Länge des Flurs/Weges/Ganges: 3 m

Das Ziel des Weges ist in Sichtweite.

### 2. OG: Weg zwischen Treppe sowie Aufzug und Wohnung

---



2. OG: Weg zwischen Treppe sowie Aufzug und Wohnung

©Angelika Herrmann

---

Länge des Flurs/Weges/Ganges: 4 m

Das Ziel des Weges ist in Sichtweite.

### 2. OG – Wohnung 400 / Käseralpe: Flur zu den Räumen

---



2. OG – Wohnung 400 / Käseralpe: Flur zu den Räumen

©Angelika Herrmann



2. OG – Wohnung 400 / Käseralpe: Flur zu den Räumen

©Angelika Herrmann

---

Länge des Flurs/Weges/Ganges: 10 m

Das Ziel des Weges ist in Sichtweite.

## 2. OG – Wohnung 400 / Käseralpe: Schlafräume (3)

---



2. OG – Wohnung  
400 / Käseralpe:  
Schlafräume (3)

©Carole Riedel



2. OG – Wohnung  
400 / Käseralpe:  
Schlafräume (3)

©Carole Riedel



2. OG – Wohnung  
400 / Käseralpe:  
Schlafräume (3)

©Carole Riedel

## Schlafräum

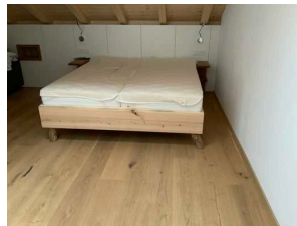
### 2. OG – Wohnung 400 / Käseralpe: Schlafzimmer 1

---



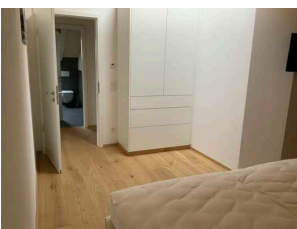
2. OG – Wohnung  
400 / Käseralpe:  
Schlafzimmer 1

©Angelika Herrmann



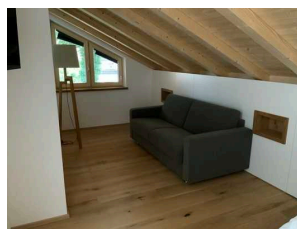
2. OG – Wohnung  
400 / Käseralpe:  
Schlafzimmer 1

©Angelika Herrmann



2. OG – Wohnung  
400 / Käseralpe:  
Schlafzimmer 1

©Angelika Herrmann



2. OG – Wohnung  
400 / Käseralpe:  
Schlafzimmer 1

©Angelika Herrmann

Zimmertyp: Doppelzimmer

Eine Visitenkarte mit Anschrift und Telefonnummer des Hotels/der Ferienwohnung liegt im Schlafräum sichtbar aus.

Der Schlafräum und der Zimmerschlüssel/die Zimmerkarte sind weder mit der gleichen Farbe noch mit dem gleichen bildhaften Symbol gekennzeichnet.

Der Weg zum Schlafräum ist weder mit der gleichen Farbe noch mit dem gleichen bildhaften Symbol unterbrechungsfrei gekennzeichnet.

## 2. OG – Wohnung 400 / Käseralpe: Schlafzimmer 2

---



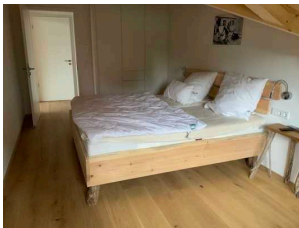
2. OG – Wohnung  
400 / Käseralpe:  
Schlafzimmer 2

©Angelika Herrmann



2. OG – Wohnung  
400 / Käseralpe:  
Schlafzimmer 2

©Angelika Herrmann



2. OG – Wohnung  
400 / Käseralpe:  
Schlafzimmer 2

©Angelika Herrmann



2. OG – Wohnung  
400 / Käseralpe:  
Schlafzimmer 2

©Angelika Herrmann

---

Zimmertyp: Doppelzimmer

Eine Visitenkarte mit Anschrift und Telefonnummer des Hotels/der Ferienwohnung liegt im Schlafräum sichtbar aus.

Der Schlafräum und der Zimmerschlüssel/die Zimmerkarte sind weder mit der gleichen Farbe noch mit dem gleichen bildhaften Symbol gekennzeichnet.

Der Weg zum Schlafräum ist weder mit der gleichen Farbe noch mit dem gleichen bildhaften Symbol unterbrechungsfrei gekennzeichnet.

Es gibt insgesamt 5 barrierefrei konzipierte Zimmer im Betrieb.

## 2. OG – Wohnung 400 / Käseralpe: Schlafzimmer 3

---



2. OG – Wohnung  
400 / Käseralpe:  
Schlafzimmer 3

©Angelika Herrmann



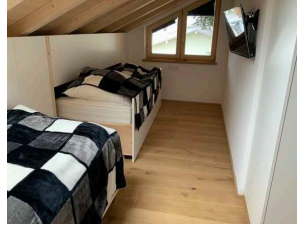
2. OG – Wohnung  
400 / Käseralpe:  
Schlafzimmer 3

©Angelika Herrmann



2. OG – Wohnung  
400 / Käseralpe:  
Schlafzimmer 3

©Angelika Herrmann



2. OG – Wohnung  
400 / Käseralpe:  
Schlafzimmer 3

©Angelika Herrmann

---

### Zimmertyp: Doppelzimmer

Eine Visitenkarte mit Anschrift und Telefonnummer des Hotels/der Ferienwohnung liegt im Schlafraum sichtbar aus.

Der Schlafraum und der Zimmerschlüssel/die Zimmerkarte sind weder mit der gleichen Farbe noch mit dem gleichen bildhaften Symbol gekennzeichnet.

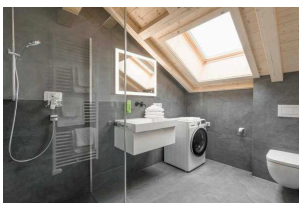
Der Weg zum Schlafraum ist weder mit der gleichen Farbe noch mit dem gleichen bildhaften Symbol unterbrechungsfrei gekennzeichnet.

Anmerkungen für den Gast: Erhoben wurde das Bett gleich bei der Eingangstür.

Es gibt insgesamt 5 barrierefrei konzipierte Zimmer im Betrieb.

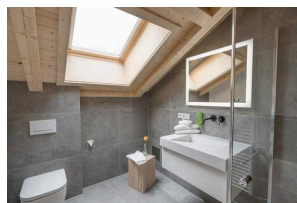
## 2. OG – Wohnung 400 / Käseralpe: Badezimmer (2)

---



2. OG – Wohnung  
400 / Käseralpe:  
Badezimmer (2)

©Carole Riedel



2. OG – Wohnung  
400 / Käseralpe:  
Badezimmer (2)

©Carole Riedel

---

## Badezimmer

### 2. OG – Wohnung 400 / Käseralpe: Badezimmer 1

---



2. OG – Wohnung  
400 / Käseralpe:  
Badezimmer 1

©Angelika Herrmann



2. OG – Wohnung  
400 / Käseralpe:  
Badezimmer 1

©Angelika Herrmann



2. OG – Wohnung  
400 / Käseralpe:  
Badezimmer 1

©Carole Riedel



2. OG – Wohnung  
400 / Käseralpe:  
Badezimmer 1

©Carole Riedel

---

Es ist kein Alarmauslöser (Schnur, Knopf) vorhanden.

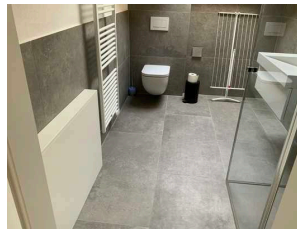
## 2. OG – Wohnung 400 / Käseralpe: Badezimmer 2

---



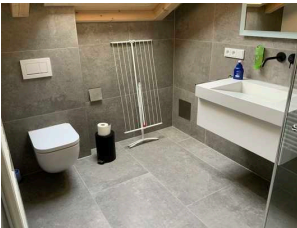
2. OG – Wohnung  
400 / Käseralpe:  
Badezimmer 2

©Angelika Herrmann



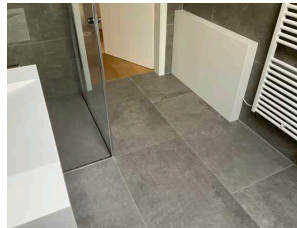
2. OG – Wohnung  
400 / Käseralpe:  
Badezimmer 2

©Angelika Herrmann



2. OG – Wohnung  
400 / Käseralpe:  
Badezimmer 2

©Angelika Herrmann



2. OG – Wohnung  
400 / Käseralpe:  
Badezimmer 2

©Angelika Herrmann

---

Es ist kein Alarmauslöser (Schnur, Knopf) vorhanden.

## 2. OG – Wohnung 400 / Käseralpe: Balkon

---



2. OG – Wohnung  
400 / Käseralpe:  
Balkon

©Angelika Herrmann

## 2. OG – Wohnung 400 / Käseralpe: Balkon

---



2. OG – Wohnung  
400 / Käseralpe:  
Balkon

©Angelika Herrmann



2. OG – Wohnung  
400 / Käseralpe:  
Balkon

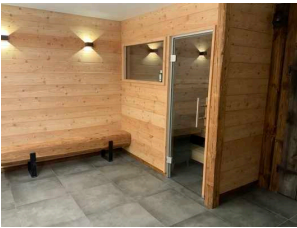
©Angelika Herrmann

---

Anmerkungen für den Gast: Tisch unter fahrbare auf 66 cm

## UG: Sauna

---



UG: Sauna

©Angelika Herrmann

## UG: Sauna – Dusche

---



UG: Sauna – Dusche

©Angelika Herrmann



UG: Sauna – Dusche

©Angelika Herrmann

---

Es ist kein Alarmauslöser (Schnur, Knopf) vorhanden.

Anmerkungen für den Gast: Durchgang zur Dusche: 77 cm

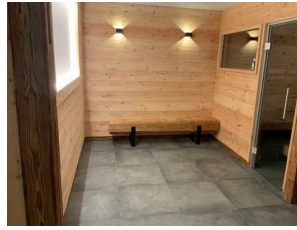
## UG: Sauna – Ruheraum

---



UG: Sauna –  
Ruheraum

©Angelika Herrmann



UG: Sauna –  
Ruheraum

©Angelika Herrmann

---

Anmerkungen für den Gast: Liegen vorhanden

## Aufzug

---



Aufzug

©Angelika Herrmann



Aufzug

©Angelika Herrmann



Aufzug

©Angelika Herrmann



Aufzug

©Angelika Herrmann

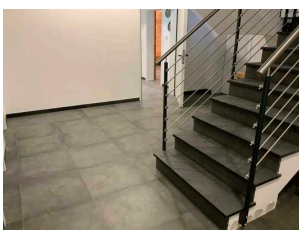
---

Die Bedienelemente bzw. die Beschilderung sind weder bildhaft noch farblich gestaltet.

## Flur/Weg/Gang innen

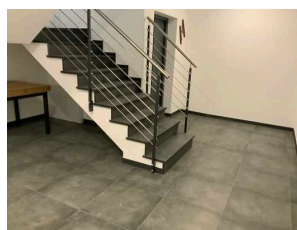
### UG: Weg zwischen Tür zum Treppenhaus und Aufzug sowie Treppe

---



UG: Weg zwischen Tür  
zum Treppenhaus und  
Aufzug sowie Treppe

©Angelika Herrmann



UG: Weg zwischen Tür  
zum Treppenhaus und  
Aufzug sowie Treppe

©Angelika Herrmann

---

Länge des Flurs/Weges/Ganges: 5 m

Das Ziel des Weges ist in Sichtweite.

## UG: Weg zwischen Tür zum Treppenhaus und Eingang Sauna

---



UG: Weg zwischen Tür  
zum Treppenhaus und  
Eingang Sauna

©Angelika Herrmann

---

Länge des Flurs/Weges/Ganges: 2 m

Das Ziel des Weges ist in Sichtweite.

## Hilfsmittel

### Alarm/Hilfsmittel

Aufzug: Aufzug

Ein abgehender Notruf im Aufzug wird akustisch bestätigt, z.B. durch eine Gegensprechanlage.

Es werden Hilfsmittel angeboten.

Rollstuhl, Andere Hilfsmittel,

Andere angebotene Hilfsmittel: Vibrationskissen, 4 Rollstühle

## Bedienelemente / Leitsystem

### Mantelbogen visuell taktile Gestaltung

---



Mantelbogen visuell  
taktile Gestaltung

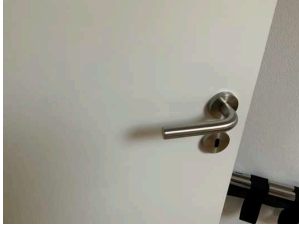
©Angelika Herrmann



Mantelbogen visuell  
taktile Gestaltung

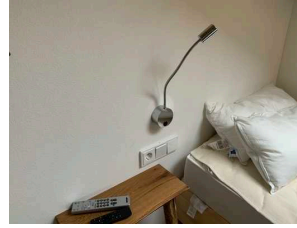
©Angelika Herrmann

---



Mantelbogen visuell  
taktile Gestaltung

©Angelika Herrmann



Mantelbogen visuell  
taktile Gestaltung

©Angelika Herrmann



Mantelbogen visuell  
taktile Gestaltung

©Angelika Herrmann



Mantelbogen visuell  
taktile Gestaltung

©Angelika Herrmann



Mantelbogen visuell  
taktile Gestaltung

©Angelika Herrmann



Mantelbogen visuell  
taktile Gestaltung

©Angelika Herrmann

---

Informationen zur Orientierung sind in Schriftform verfügbar.

## Infos weitere Wohnungen

### Infos weiter Wohnungen

Im 1. OG befinden sich zwei weitere Wohnungen:

Wohnung Traufbergalpe entspricht in Grundriss und Ausstattung der Wohnung Gaisalpe (EG)

Wohnung Dietersbachalpe entspricht in Grundriss und Ausstattung der Wohnung Buchraineralpe (EG)

Beide Wohnungen im 1. OG haben einen Balkon.