

## Alpwelt

Fuggerstraße 14  
87561 Oberstdorf

Tel: +49 8322 7172

info@bergwelt-ferienwohnungen.de  
[www.alpwelt.de](http://www.alpwelt.de)

## Informationen für Menschen mit Sehbehinderung und blinde Menschen

Die Informationen zur Barrierefreiheit wurden am 21. September 2021 im Rahmen des Systems "Reisen für Alle" erhoben.

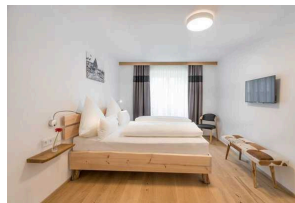
Detailinformationen zu Treppen, Aufzügen / Treppenliften, Rampen, Automaten und speziellen Türen auf dem Weg zu einzelnen Bereichen finden Sie in der entsprechenden Kategorie.

## Fotos zur Einrichtung



Alpwelt

©Angelika Herrmann



Alpwelt

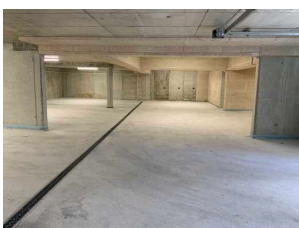
©Carole Riedel



Alpwelt

©Carole Riedel

## Parken – Tiefgarage

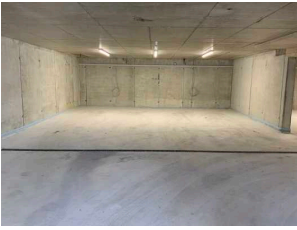


Parken – Tiefgarage

©Angelika Herrmann

## Tiefgarage

---



Tiefgarage

©Angelika Herrmann



Tiefgarage

©Angelika Herrmann

---

Es ist ein Parkplatz vorhanden.

Es ist mindestens 1 Parkplatz für Menschen mit Behinderung vorhanden.

Es gibt 2 Stellplatz/-plätze für Menschen mit Behinderung.

Stellplatzbreite: 350 cm

Stellplatzlänge: 500 cm

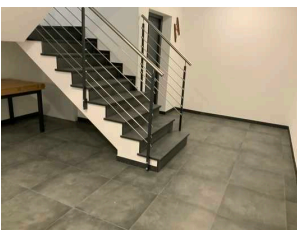
Entfernung des Stellplatzes/der Stellplätze für Menschen mit Behinderung zum Eingangsbereich: 20 m

Der Stellplatz / die Stellplätze für Menschen mit Behinderung ist/sind gekennzeichnet.

Die Kennzeichnung der Parkplätze erfolgt im November 2021

## Treppe zwischen EG und UG

---



Treppe zwischen EG und UG

©Angelika Herrmann



Treppe zwischen EG und UG

©Angelika Herrmann

---

Vorhandene Schwellen/Stufen: 19

Höhe der Schwellen/Stufen: 19 cm

Die Treppe hat gerade Läufe.

Die Treppe hat einen einseitigen Handlauf.

Die Handläufe werden am Anfang und am Ende der Treppenläufe nicht weitergeführt.

Es sind keine taktilen Informationen zum Stockwerk am Anfang und am Ende der Treppenläufe vorhanden.

Die Stufen sind nicht visuell kontrastreich gestaltet.

Es besteht kein visueller Kontrast zwischen dem Fußbodenbelag und Treppenauf- oder abgängen.

---

Es besteht kein taktiler Kontrast zwischen dem Fußbodenbelag und Treppenauf- oder abgängen.  
Die Treppe ist hell und blendfrei ausgeleuchtet.

## Aufzug

---



Aufzug

©Angelika Herrmann



Aufzug

©Angelika Herrmann



Aufzug

©Angelika Herrmann



Aufzug

©Angelika Herrmann

---

Der Aufzug ist hell und blendfrei ausgeleuchtet.

Es gibt kein horizontales Bedientableau.

Die Bedienelemente und die Beschilderung sind visuell kontrastreich gestaltet.

Die Bedienelemente und die Beschilderung sind taktil erfassbar.

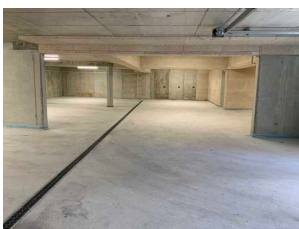
Es ist keine Beschilderung vorhanden.

Die Halteposition wird nicht durch Sprache angesagt.

## Flur/Weg/Gang innen

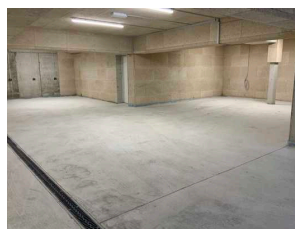
### Tiefgarage: Weg zwischen Parkplatz und Tür zum Treppenhaus

---



Tiefgarage: Weg zwischen Parkplatz und Tür zum Treppenhaus

©Angelika Herrmann



Tiefgarage: Weg zwischen Parkplatz und Tür zum Treppenhaus

©Angelika Herrmann

Länge des Flurs/Weges/Ganges: 20 m

Es sind keine Hindernisse, z.B. in den Weg ragende Gegenstände, vorhanden.

### **UG: Weg zwischen Tür zur Tiefgarage und Tür zum Treppenhaus**

---



UG: Weg zwischen Tür  
zur Tiefgarage und  
Tür zum Treppenhaus

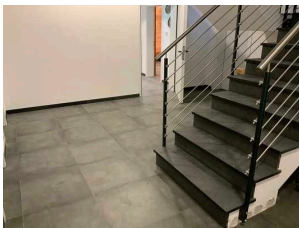
©Angelika Herrmann

Länge des Flurs/Weges/Ganges: 6 m

Es sind keine Hindernisse, z.B. in den Weg ragende Gegenstände, vorhanden.

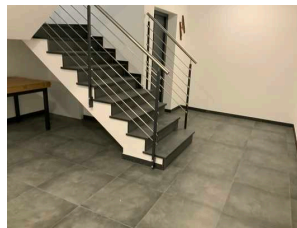
### **UG: Weg zwischen Tür zum Treppenhaus und Aufzug sowie Treppe**

---



UG: Weg zwischen Tür  
zum Treppenhaus und  
Aufzug sowie Treppe

©Angelika Herrmann



UG: Weg zwischen Tür  
zum Treppenhaus und  
Aufzug sowie Treppe

©Angelika Herrmann

Länge des Flurs/Weges/Ganges: 5 m

Es sind keine Hindernisse, z.B. in den Weg ragende Gegenstände, vorhanden.

## **Tür**

### **Tiefgarage: Tür zum Flur zum Treppenhaus**

---



Tiefgarage: Tür zum  
Flur zum Treppenhaus

©Angelika Herrmann

Art der Tür: Einflügel

Die Tür wird mit eigenem Kraftaufwand geöffnet.

Die Tür bzw. der Türrahmen ist nicht visuell kontrastreich zur Umgebung abgesetzt.

## UG: Tür zum Treppenhaus

---



UG: Tür zum  
Treppenhaus

©Angelika Herrmann

---

Art der Tür: Einflügel

Die Tür wird mit eigenem Kraftaufwand geöffnet.

Die Tür bzw. der Türrahmen ist nicht visuell kontrastreich zur Umgebung abgesetzt.

## ÖPNV

### Bahnhof / Bushaltestelle

Es gibt keine Haltestelle des öffentlichen Personennahverkehrs (ÖPNV) in max. 100m Entfernung vom Eingang/Zugang.

Anmerkungen für den Gast: Der Bahnhof Oberstdorf ist ca. 600 m vom Haus entfernt.

## Eingang

---



Eingang

©Angelika Herrmann

---

## Eingangsbereich

---



Eingangsbereich

©Angelika Herrmann

---

Der Eingangsbereich ist visuell kontrastreich zur Umgebung abgesetzt.

Der Eingangsbereich ist durch einen taktil wahrnehmbaren Bodenbelagswechsel erkennbar.

Eingangstür

Art der Tür: Einflügel

Die Tür wird mit eigenem Kraftaufwand geöffnet.

Die Tür bzw. der Türrahmen ist visuell kontrastreich zur Umgebung abgesetzt.

Glastüren sind nicht mit Sicherheitsmarkierungen gekennzeichnet.

## Weg zwischen Straße und Eingang

---



Weg zwischen Straße  
und Eingang

©Angelika Herrmann

---

Breite des Weges: 200 cm

Länge des Weges: 50 m

Es ist keine Gehwegbegrenzung vorhanden.

## EG – Wohnung 330 / Gaisalpe: Eingangsbereich

---



EG – Wohnung  
330 / Gaisalpe:  
Eingangsbereich

©Angelika Herrmann

---

## EG – Wohnung 330 / Gaisalpe: Eingangsbereich

---



EG – Wohnung  
330 / Gaisalpe:  
Eingangsbereich

©Angelika Herrmann

---

Der Eingangsbereich ist nicht visuell kontrastreich zur Umgebung abgesetzt.

Der Eingangsbereich ist durch einen taktil wahrnehmbaren Bodenbelagswechsel erkennbar.

Eingangstür

Art der Tür: Einflügel

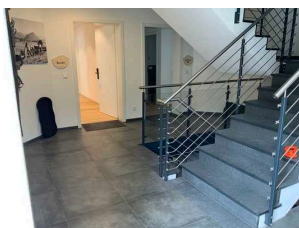
Die Tür wird mit eigenem Kraftaufwand geöffnet.

Die Tür bzw. der Türrahmen ist nicht visuell kontrastreich zur Umgebung abgesetzt.

## Flur/Weg/Gang innen

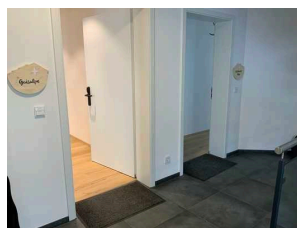
### EG: Weg zwischen Eingangsbereich sowie Treppe / Aufzug und Eingang Wohnungen

---



EG: Weg zwischen  
Eingangsbereich  
sowie Treppe /  
Aufzug und Eingang  
Wohnungen

©Angelika Herrmann



EG: Weg zwischen  
Eingangsbereich  
sowie Treppe /  
Aufzug und Eingang  
Wohnungen

©Angelika Herrmann

---

Länge des Flurs/Weges/Ganges: 6 m

---

Es sind keine Hindernisse, z.B. in den Weg ragende Gegenstände, vorhanden.

## EG – Wohnung 330 / Gaisalpe: Flur zu den Räumen

---



EG – Wohnung 330 /  
Gaisalpe: Flur zu den  
Räumen

©Angelika Herrmann



EG – Wohnung 330 /  
Gaisalpe: Flur zu den  
Räumen

©Angelika Herrmann

---

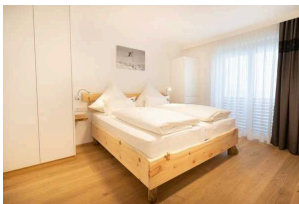
Länge des Flurs/Weges/Ganges: 8 m

Es sind keine Hindernisse, z.B. in den Weg ragende Gegenstände, vorhanden.

Anmerkungen für den Gast: Breite Durchgang: 99 cm

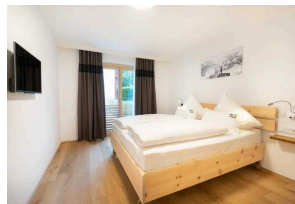
## EG – Wohnung 330 / Gaisalpe: Schlafräume (2)

---



EG – Wohnung  
330 / Gaisalpe:  
Schlafräume

©Carole Riedle



EG – Wohnung  
330 / Gaisalpe:  
Schlafräume

©Carole Riedle

---

## Schlafräum

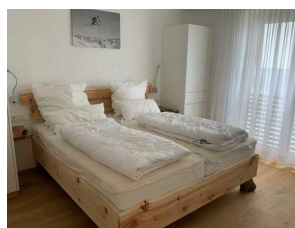
### EG – Wohnung 330 / Gaisalpe: Schlafzimmer 1

---



EG – Wohnung  
330 / Gaisalpe:  
Schlafzimmer 1

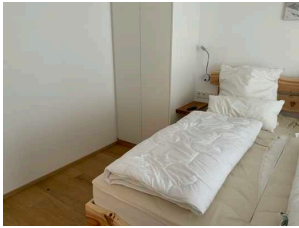
©Angelika Herrmann



EG – Wohnung  
330 / Gaisalpe:  
Schlafzimmer 1

©Angelika Herrmann

---



EG – Wohnung  
330 / Gaisalpe:  
Schlafzimmer 1

©Angelika Herrmann



EG – Wohnung  
330 / Gaisalpe:  
Schlafzimmer 1

©Angelika Herrmann

---

Tür zum Schlafräum

Art der Tür: Einflügel

Die Tür wird mit eigenem Kraftaufwand geöffnet.

Die Tür bzw. der Türrahmen ist nicht visuell kontrastreich zur Umgebung abgesetzt.

Zimmertyp: Doppelzimmer

Es sind keine Hindernisse, z.B. in den Raum ragende Gegenstände, vorhanden.

Es gibt insgesamt 5 barrierefrei konzipierte Zimmer im Betrieb.

## EG – Wohnung 330 / Gaisalpe: Schlafzimmer 2

---



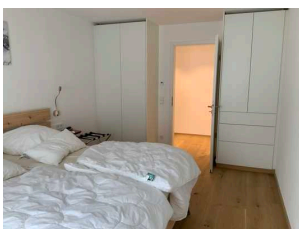
EG – Wohnung  
330 / Gaisalpe:  
Schlafzimmer 2

©Angelika Herrmann



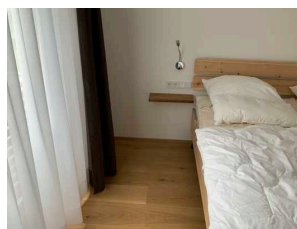
EG – Wohnung  
330 / Gaisalpe:  
Schlafzimmer 2

©Angelika Herrmann



EG – Wohnung  
330 / Gaisalpe:  
Schlafzimmer 2

©Angelika Herrmann



EG – Wohnung  
330 / Gaisalpe:  
Schlafzimmer 2

©Angelika Herrmann

---

Tür zum Schlafräum

Art der Tür: Einflügel

Die Tür wird mit eigenem Kraftaufwand geöffnet.

Die Tür bzw. der Türrahmen ist nicht visuell kontrastreich zur Umgebung abgesetzt.

Zimmertyp: Doppelzimmer

Es sind keine Hindernisse, z.B. in den Raum ragende Gegenstände, vorhanden.

Es gibt insgesamt 5 barrierefrei konzipierte Zimmer im Betrieb.

## EG – Wohnung 330 / Gaisalpe: Küche (zugleich Wohnzimmer)

---



EG – Wohnung  
330 / Gaisalpe:  
Küche (zugleich  
Wohnzimmer)

©Angelika Herrmann

---

## EG – Wohnung 330 / Gaisalpe: Küche (zugleich Wohnzimmer)

---



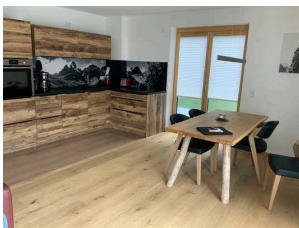
EG – Wohnung  
330 / Gaisalpe:  
Küche (zugleich  
Wohnzimmer)

©Angelika Herrmann



EG – Wohnung  
330 / Gaisalpe:  
Küche (zugleich  
Wohnzimmer)

©Angelika Herrmann



EG – Wohnung  
330 / Gaisalpe:  
Küche (zugleich  
Wohnzimmer)

©Angelika Herrmann

---

### Tür zur Küche

Art der Tür: Einflügel

Die Tür wird mit eigenem Kraftaufwand geöffnet.

Die Tür bzw. der Türrahmen ist nicht visuell kontrastreich zur Umgebung abgesetzt.

Glastüren sind nicht mit Sicherheitsmarkierungen gekennzeichnet.

BREITE der Küche: 4,85 m

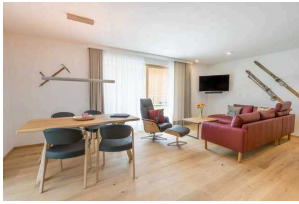
TIEFE der Küche: 3,9 m

Es sind keine Hindernisse, z.B. in den Raum ragende Gegenstände, vorhanden.

---

## EG – Wohnung 330 / Gaisalpe: Wohnzimmer (zugleich Küche)

---



EG – Wohnung  
330 / Gaisalpe:  
Wohnzimmer  
(zugleich Küche)

©Carole Riedel

---

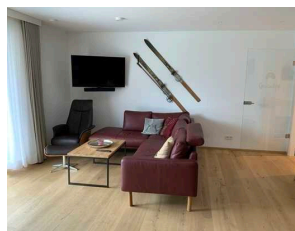
## EG – Wohnung 330 / Gaisalpe: Wohnzimmer (zugleich Küche)

---



EG – Wohnung  
330 / Gaisalpe:  
Wohnzimmer  
(zugleich Küche)

©Angelika Herrmann



EG – Wohnung  
330 / Gaisalpe:  
Wohnzimmer  
(zugleich Küche)

©Angelika Herrmann

---

Tür zum Raum

Art der Tür / des Durchgangs: Sonstige

Die Tür wird mit eigenem Kraftaufwand geöffnet.

Die Tür bzw. der Türrahmen ist nicht visuell kontrastreich zur Umgebung abgesetzt.

Glastüren sind nicht mit Sicherheitsmarkierungen gekennzeichnet.

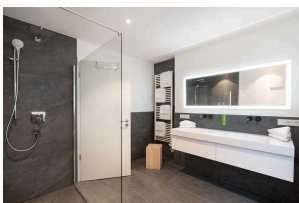
BREITE des Raums: 4,85 m

TIEFE des Raums: 2,9 m

Es sind keine Hindernisse, z.B. in den Raum ragende Gegenstände, vorhanden.

## EG – Wohnung 330 / Gaisalpe: Badezimmer

---



EG – Wohnung 330 /  
Gaisalpe: Badezimmer

©Carole Riedel

---

## EG – Wohnung 330 / Gaisalpe: Badezimmer

---



EG – Wohnung 330 /  
Gaisalpe: Badezimmer

©Angelika Herrmann



EG – Wohnung 330 /  
Gaisalpe: Badezimmer

©Angelika Herrmann



EG – Wohnung 330 /  
Gaisalpe: Badezimmer

©Angelika Herrmann



EG – Wohnung 330 /  
Gaisalpe: Badezimmer

©Carole Riedel

---

Tür zum Badezimmer

Art der Tür: Einflügel

Die Tür wird mit eigenem Kraftaufwand geöffnet.

Die Tür bzw. der Türrahmen ist nicht visuell kontrastreich zur Umgebung abgesetzt.

## EG – Wohnung 330 / Gaisalpe: separate Toilette (zusätzlich)

---



EG – Wohnung 330 /  
Gaisalpe: separate  
Toilette (zusätzlich)

©Angelika Herrmann

## EG – Wohnung 330 / Gaisalpe: separate Toilette (zusätzlich)

---



EG – Wohnung 330 /  
Gaisalpe: separate  
Toilette (zusätzlich)

©Angelika Herrmann

---

Tür zum Badezimmer

Art der Tür: Einflügel

Die Tür wird mit eigenem Kraftaufwand geöffnet.

Die Tür bzw. der Türrahmen ist nicht visuell kontrastreich zur Umgebung abgesetzt.

## EG – Wohnung 330 / Gaisalpe: Terrasse

---



EG – Wohnung 330 /  
Gaisalpe: Terrasse

©Angelika Herrmann

---

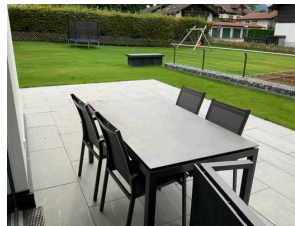
## EG – Wohnung 330 / Gaisalpe: Terrasse

---



EG – Wohnung 330 /  
Gaisalpe: Terrasse

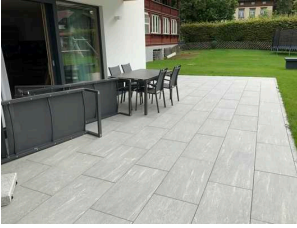
©Angelika Herrmann



EG – Wohnung 330 /  
Gaisalpe: Terrasse

©Angelika Herrmann

---



## EG – Wohnung 330 / Gaisalpe: Terrasse

©Angelika Herrmann

---

Tür zur Terrasse / zum Balkon

Art der Tür / des Durchgangs: Sonstige

Die Tür wird mit eigenem Kraftaufwand geöffnet.

Die Tür bzw. der Türrahmen ist visuell kontrastreich zur Umgebung abgesetzt.

Glastüren sind nicht mit Sicherheitsmarkierungen gekennzeichnet.

Es sind keine Hindernisse, z.B. in die Terrasse / den Balkon ragende Gegenstände, vorhanden.

## EG – Wohnung 340 / Buchraineralpe: Eingangsbereich



## EG – Wohnung 340 / Buchraineralpe: Eingangsbereich

©Angelika Herrmann

---

## EG – Wohnung 340 / Buchraineralpe: Eingangsbereich



## EG – Wohnung 340 / Buchraineralpe: Eingangsbereich

©Angelika Herrmann

---

Der Eingangsbereich ist nicht visuell kontrastreich zur Umgebung abgesetzt.

Der Eingangsbereich ist durch einen taktil wahrnehmbaren Bodenbelagswechsel erkennbar.

Eingangstür

Art der Tür: Einflügel

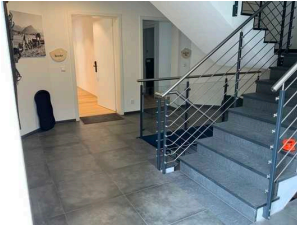
Die Tür wird mit eigenem Kraftaufwand geöffnet.

Die Tür bzw. der Türrahmen ist nicht visuell kontrastreich zur Umgebung abgesetzt.

## Flur/Weg/Gang innen

### EG: Weg zwischen Eingangsbereich sowie Treppe / Aufzug und Eingang Wohnungen

---



EG: Weg zwischen Eingangsbereich sowie Treppe / Aufzug und Eingang Wohnungen

©Angelika Herrmann



EG: Weg zwischen Eingangsbereich sowie Treppe / Aufzug und Eingang Wohnungen

©Angelika Herrmann

---

Länge des Flurs/Weges/Ganges: 6 m

Es sind keine Hindernisse, z.B. in den Weg ragende Gegenstände, vorhanden.

### EG – Wohnung 340 / Buchraineralpe: Flur zu den Räumen

---



EG – Wohnung 340 / Buchraineralpe: Flur zu den Räumen

©Angelika Herrmann



EG – Wohnung 340 / Buchraineralpe: Flur zu den Räumen

©Angelika Herrmann

---

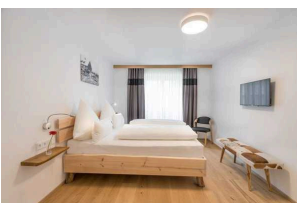
Länge des Flurs/Weges/Ganges: 8 m

Es sind keine Hindernisse, z.B. in den Weg ragende Gegenstände, vorhanden.

Anmerkungen für den Gast: Breite Durchgang: 99 cm

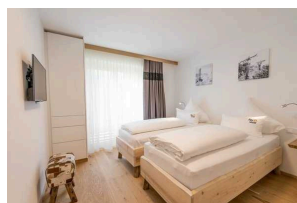
### EG – Wohnung 340 / Buchraineralpe: Schlafräume (2)

---



EG – Wohnung 340 / Buchraineralpe: Schlafräume

©Carole Riedel



EG – Wohnung 340 / Buchraineralpe: Schlafräume

©Carole Riedel

# Schlafräum

## EG – Wohnung 340 / Buchraineralpe: Schlafzimmer 1

---



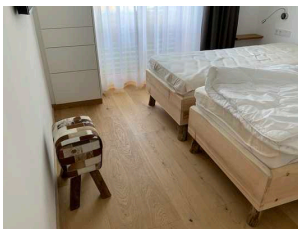
EG – Wohnung 340 /  
Buchraineralpe:  
Schlafzimmer 1

©Angelika Herrmann



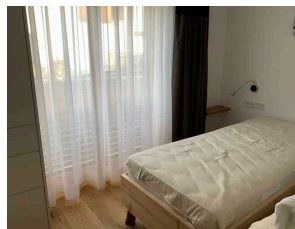
EG – Wohnung 340 /  
Buchraineralpe:  
Schlafzimmer 1

©Angelika Herrmann



EG – Wohnung 340 /  
Buchraineralpe:  
Schlafzimmer 1

©Angelika Herrmann



EG – Wohnung 340 /  
Buchraineralpe:  
Schlafzimmer 1

©Angelika Herrmann

---

Tür zum Schlafräum

Art der Tür: Einflügel

Die Tür wird mit eigenem Kraftaufwand geöffnet.

Die Tür bzw. der Türrahmen ist nicht visuell kontrastreich zur Umgebung abgesetzt.

Zimmertyp: Doppelzimmer

Es sind keine Hindernisse, z.B. in den Raum ragende Gegenstände, vorhanden.

Es gibt insgesamt 5 barrierefrei konzipierte Zimmer im Betrieb.

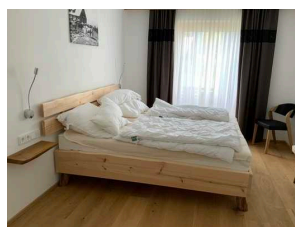
## EG – Wohnung 340 / Buchraineralpe: Schlafzimmer 2

---



EG – Wohnung 340 /  
Buchraineralpe:  
Schlafzimmer 2

©Angelika Herrmann



EG – Wohnung 340 /  
Buchraineralpe:  
Schlafzimmer 2

©Angelika Herrmann



EG – Wohnung 340 /  
Buchraineralpe:  
Schlafzimmer 2

©Angelika Herrmann



EG – Wohnung 340 /  
Buchraineralpe:  
Schlafzimmer 2

©Angelika Herrmann

---

Tür zum Schlafräum

Art der Tür: Einflügel

Die Tür wird mit eigenem Kraftaufwand geöffnet.

Die Tür bzw. der Türrahmen ist nicht visuell kontrastreich zur Umgebung abgesetzt.

Zimmertyp: Doppelzimmer

Es sind keine Hindernisse, z.B. in den Raum ragende Gegenstände, vorhanden.

Es gibt insgesamt 5 barrierefrei konzipierte Zimmer im Betrieb.

## EG – Wohnung 340 / Buchraineralpe: Küche (zugleich Wohnzimmer)

---



EG – Wohnung 340 /  
Buchraineralpe:  
Küche (zugleich  
Wohnzimmer)

©Carole Riedel

---

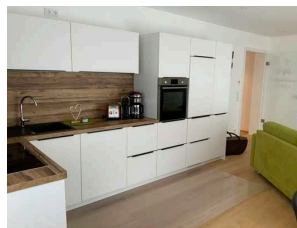
## EG – Wohnung 340 / Buchraineralpe: Küche (zugleich Wohnzimmer)

---



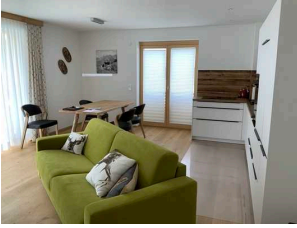
EG – Wohnung 340 /  
Buchraineralpe:  
Küche (zugleich  
Wohnzimmer)

©Angelika Herrmann



EG – Wohnung 340 /  
Buchraineralpe:  
Küche (zugleich  
Wohnzimmer)

©Angelika Herrmann



EG – Wohnung 340 /  
Buchraineralpe:  
Küche (zugleich  
Wohnzimmer)

©Angelika Herrmann

---

Tür zur Küche

Art der Tür: Einflügel

Die Tür wird mit eigenem Kraftaufwand geöffnet.

Die Tür bzw. der Türrahmen ist nicht visuell kontrastreich zur Umgebung abgesetzt.

Glastüren sind nicht mit Sicherheitsmarkierungen gekennzeichnet.

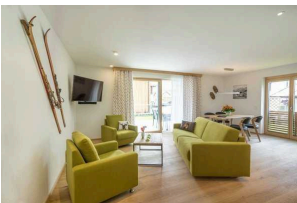
BREITE der Küche: 4,85 m

TIEFE der Küche: 3,9 m

Es sind keine Hindernisse, z.B. in den Raum ragende Gegenstände, vorhanden.

## EG – Wohnung 340 / Buchraineralpe: Wohnzimmer (zugleich Küche)

---



EG – Wohnung 340 /  
Buchraineralpe:  
Wohnzimmer  
(zugleich Küche)

©Carole Riedel

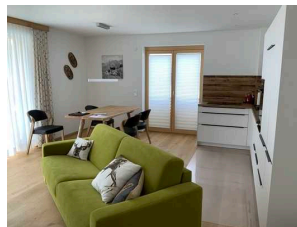
## EG – Wohnung 340 / Buchraineralpe: Wohnzimmer (zugleich Küche)

---



EG – Wohnung 340 /  
Buchraineralpe:  
Wohnzimmer  
(zugleich Küche)

©Angelika Herrmann



EG – Wohnung 340 /  
Buchraineralpe:  
Wohnzimmer  
(zugleich Küche)

©Angelika Herrmann

---

BREITE des Raums: 4,85 m

TIEFE des Raums: 2,9 m

Es sind keine Hindernisse, z.B. in den Raum ragende Gegenstände, vorhanden.

## EG – Wohnung 340 / Buchraineralpe: Badezimmer

---



EG – Wohnung 340 /  
Buchraineralpe:  
Badezimmer

©Carole Riedel

---

## EG – Wohnung 340 / Buchraineralpe: Badezimmer

---



EG – Wohnung 340 /  
Buchraineralpe:  
Badezimmer

©Angelika Herrmann



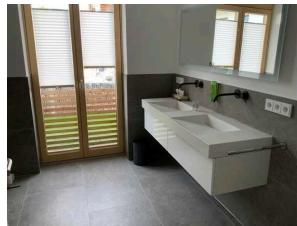
EG – Wohnung 340 /  
Buchraineralpe:  
Badezimmer

©Angelika Herrmann



EG – Wohnung 340 /  
Buchraineralpe:  
Badezimmer

©Angelika Herrmann



EG – Wohnung 340 /  
Buchraineralpe:  
Badezimmer

©Angelika Herrmann

---

Tür zum Badezimmer

Art der Tür: Einflügel

Die Tür wird mit eigenem Kraftaufwand geöffnet.

Die Tür bzw. der Türrahmen ist nicht visuell kontrastreich zur Umgebung abgesetzt.

## EG – Wohnung 340 / Buchraineralpe: separate Toilette (zusätzlich)

---



EG – Wohnung 340 /  
Buchraineralpe:  
separate Toilette  
(zusätzlich)

©Angelika Herrmann

---

## EG – Wohnung 340 / Buchraineralpe: separate Toilette (zusätzlich)

---



EG – Wohnung 340 /  
Buchraineralpe:  
separate Toilette  
(zusätzlich)

©Angelika Herrmann



EG – Wohnung 340 /  
Buchraineralpe:  
separate Toilette  
(zusätzlich)

©Angelika Herrmann

---

Tür zum Badezimmer

Art der Tür: Einflügel

Die Tür wird mit eigenem Kraftaufwand geöffnet.

Die Tür bzw. der Türrahmen ist nicht visuell kontrastreich zur Umgebung abgesetzt.

---

## EG – Wohnung 340 / Buchraineralpe: Terrasse

---



EG – Wohnung 340 /  
Buchraineralpe:  
Terrasse

©Angelika Herrmann

---

## EG – Wohnung 340 / Buchraineralpe: Terrasse

---



EG – Wohnung 340 /  
Buchraineralpe:  
Terrasse

©Angelika Herrmann



EG – Wohnung 340 /  
Buchraineralpe:  
Terrasse

©Angelika Herrmann

---

Tür zur Terrasse / zum Balkon

Art der Tür / des Durchgangs: Sonstige

Die Tür wird mit eigenem Kraftaufwand geöffnet.

Die Tür bzw. der Türrahmen ist visuell kontrastreich zur Umgebung abgesetzt.

Glastüren sind nicht mit Sicherheitsmarkierungen gekennzeichnet.

Es sind keine Hindernisse, z.B. in die Terrasse / den Balkon ragende Gegenstände, vorhanden.

## 2. OG – Wohnung 400 / Käseralpe: Eingangsbereich

---



2. OG – Wohnung  
400 / Käseralpe:  
Eingangsbereich

©Angelika Herrmann

---

## 2. OG – Wohnung 400 / Käseralpe: Eingangsbereich

---



2. OG – Wohnung  
400 / Käseralpe:  
Eingangsbereich

©Angelika Herrmann

---

Der Eingangsbereich ist nicht visuell kontrastreich zur Umgebung abgesetzt.

---

Der Eingangsbereich ist durch einen taktil wahrnehmbaren Bodenbelagswechsel erkennbar.

Eingangstür

Art der Tür: Einflügel

Die Tür wird mit eigenem Kraftaufwand geöffnet.

Die Tür bzw. der Türrahmen ist nicht visuell kontrastreich zur Umgebung abgesetzt.

## Treppe zwischen EG und 2. OG

---



Treppe zwischen EG  
und 2. OG

©Angelika Herrmann



Treppe zwischen EG  
und 2. OG

©Angelika Herrmann



Treppe zwischen EG  
und 2. OG

©Angelika Herrmann

---

Vorhandene Schwellen/Stufen: 32

Höhe der Schwellen/Stufen: 18 cm

Die Treppe hat gerade Läufe.

Die Treppe hat einen einseitigen Handlauf.

Die Handläufe werden am Anfang und am Ende der Treppenläufe nicht weitergeführt.

Es sind keine taktilen Informationen zum Stockwerk am Anfang und am Ende der Treppenläufe vorhanden.

Die Stufen sind nicht visuell kontrastreich gestaltet.

Es besteht kein visueller Kontrast zwischen dem Fußbodenbelag und Treppenauf- oder abgängen.

Es besteht kein taktiler Kontrast zwischen dem Fußbodenbelag und Treppenauf- oder abgängen.

Die Treppe ist hell und blendfrei ausgeleuchtet.

## Aufzug

---



Aufzug

©Angelika Herrmann



Aufzug

©Angelika Herrmann



Aufzug

©Angelika Herrmann



Aufzug

©Angelika Herrmann

---

Der Aufzug ist hell und blendfrei ausgeleuchtet.

Es gibt kein horizontales Bedientableau.

Die Bedienelemente und die Beschilderung sind visuell kontrastreich gestaltet.

Die Bedienelemente und die Beschilderung sind taktil erfassbar.

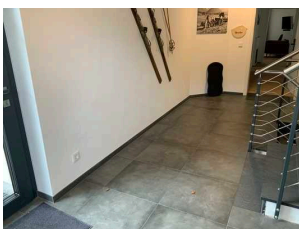
Es ist keine Beschilderung vorhanden.

Die Halteposition wird nicht durch Sprache angesagt.

## Flur/Weg/Gang innen

### EG: Weg zwischen Eingang und Treppe sowie Aufzug

---



EG: Weg zwischen Eingang und Treppe sowie Aufzug

©Angelika Herrmann

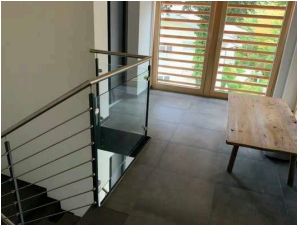
---

Länge des Flurs/Weges/Ganges: 3 m

Es sind keine Hindernisse, z.B. in den Weg ragende Gegenstände, vorhanden.

## 2. OG: Weg zwischen Treppe sowie Aufzug und Wohnung

---



2. OG: Weg zwischen Treppe sowie Aufzug und Wohnung

©Angelika Herrmann

Länge des Flurs/Weges/Ganges: 4 m

Es sind keine Hindernisse, z.B. in den Weg ragende Gegenstände, vorhanden.

## 2. OG – Wohnung 400 / Käseralpe: Flur zu den Räumen

---



2. OG – Wohnung 400 / Käseralpe: Flur zu den Räumen

©Angelika Herrmann



2. OG – Wohnung 400 / Käseralpe: Flur zu den Räumen

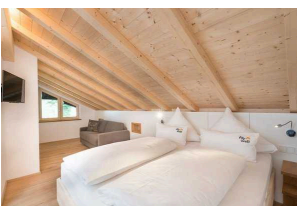
©Angelika Herrmann

Länge des Flurs/Weges/Ganges: 10 m

Es sind keine Hindernisse, z.B. in den Weg ragende Gegenstände, vorhanden.

## 2. OG – Wohnung 400 / Käseralpe: Schlafräume (3)

---



2. OG – Wohnung 400 / Käseralpe: Schlafräume (3)

©Carole Riedel



2. OG – Wohnung 400 / Käseralpe: Schlafräume (3)

©Carole Riedel



2. OG – Wohnung 400 / Käseralpe: Schlafräume (3)

©Carole Riedel

# Schlafräum

## 2. OG – Wohnung 400 / Käseralpe: Schlafzimmer 1

---



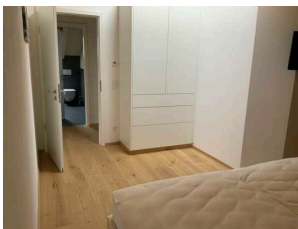
2. OG – Wohnung  
400 / Käseralpe:  
Schlafzimmer 1

©Angelika Herrmann



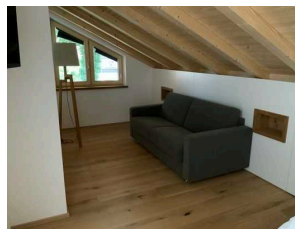
2. OG – Wohnung  
400 / Käseralpe:  
Schlafzimmer 1

©Angelika Herrmann



2. OG – Wohnung  
400 / Käseralpe:  
Schlafzimmer 1

©Angelika Herrmann



2. OG – Wohnung  
400 / Käseralpe:  
Schlafzimmer 1

©Angelika Herrmann

---

Tür zum Schlafräum

Art der Tür: Einflügel

Die Tür wird mit eigenem Kraftaufwand geöffnet.

Die Tür bzw. der Türrahmen ist nicht visuell kontrastreich zur Umgebung abgesetzt.

Zimmertyp: Doppelzimmer

Es sind keine Hindernisse, z.B. in den Raum ragende Gegenstände, vorhanden.

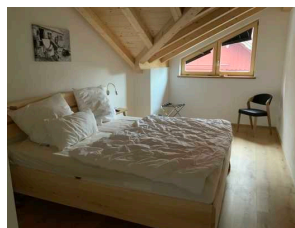
## 2. OG – Wohnung 400 / Käseralpe: Schlafzimmer 2

---



2. OG – Wohnung  
400 / Käseralpe:  
Schlafzimmer 2

©Angelika Herrmann



2. OG – Wohnung  
400 / Käseralpe:  
Schlafzimmer 2

©Angelika Herrmann



2. OG – Wohnung  
400 / Käseralpe:  
Schlafzimmer 2

©Angelika Herrmann



2. OG – Wohnung  
400 / Käseralpe:  
Schlafzimmer 2

©Angelika Herrmann

---

Tür zum Schlafräum

Art der Tür: Einflügel

Die Tür wird mit eigenem Kraftaufwand geöffnet.

Die Tür bzw. der Türrahmen ist nicht visuell kontrastreich zur Umgebung abgesetzt.

Zimmertyp: Doppelzimmer

Es sind keine Hindernisse, z.B. in den Raum ragende Gegenstände, vorhanden.

Es gibt insgesamt 5 barrierefrei konzipierte Zimmer im Betrieb.

## 2. OG – Wohnung 400 / Käseralpe: Schlafzimmer 3

---



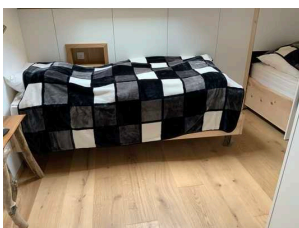
2. OG – Wohnung  
400 / Käseralpe:  
Schlafzimmer 3

©Angelika Herrmann



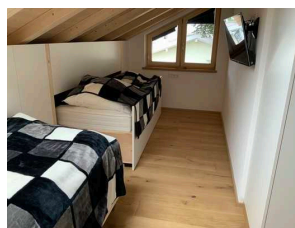
2. OG – Wohnung  
400 / Käseralpe:  
Schlafzimmer 3

©Angelika Herrmann



2. OG – Wohnung  
400 / Käseralpe:  
Schlafzimmer 3

©Angelika Herrmann



2. OG – Wohnung  
400 / Käseralpe:  
Schlafzimmer 3

©Angelika Herrmann

---

Tür zum Schlafräum

Art der Tür: Einflügel

Die Tür wird mit eigenem Kraftaufwand geöffnet.

Die Tür bzw. der Türrahmen ist nicht visuell kontrastreich zur Umgebung abgesetzt.

Zimmertyp: Doppelzimmer

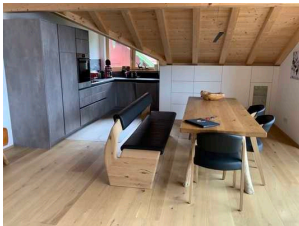
Es sind keine Hindernisse, z.B. in den Raum ragende Gegenstände, vorhanden.

Anmerkungen für den Gast: Erhoben wurde das Bett gleich bei der Eingangstür.

Es gibt insgesamt 5 barrierefrei konzipierte Zimmer im Betrieb.

## 2. OG – Wohnung 400 / Käseralpe: Küche (zugleich Wohnzimmer)

---



2. OG – Wohnung  
400 / Käseralpe:  
Küche (zugleich  
Wohnzimmer)

©Angelika Herrmann

## 2. OG – Wohnung 400 / Käseralpe: Küche (zugleich Wohnzimmer)

---



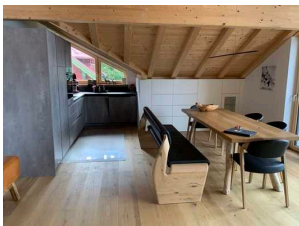
2. OG – Wohnung  
400 / Käseralpe:  
Küche (zugleich  
Wohnzimmer)

©Angelika Herrmann



2. OG – Wohnung  
400 / Käseralpe:  
Küche (zugleich  
Wohnzimmer)

©Angelika Herrmann



2. OG – Wohnung  
400 / Käseralpe:  
Küche (zugleich  
Wohnzimmer)

©Angelika Herrmann

Tür zur Küche

Art der Tür: Einflügel

Die Tür wird mit eigenem Kraftaufwand geöffnet.

Die Tür bzw. der Türrahmen ist nicht visuell kontrastreich zur Umgebung abgesetzt.

Glastüren sind nicht mit Sicherheitsmarkierungen gekennzeichnet.

BREITE der Küche: 5 m

TIEFE der Küche: 5 m

Es sind keine Hindernisse, z.B. in den Raum ragende Gegenstände, vorhanden.

## 2. OG – Wohnung 400 / Käseralpe: Wohnzimmer (zugleich Küche)

---



2. OG – Wohnung  
400 / Käseralpe:  
Wohnzimmer  
(zugleich Küche)

©Angelika Herrmann



2. OG – Wohnung  
400 / Käseralpe:  
Wohnzimmer  
(zugleich Küche)

©Carole Riedel



2. OG – Wohnung  
400 / Käseralpe:  
Wohnzimmer  
(zugleich Küche)

©Carole Riedel

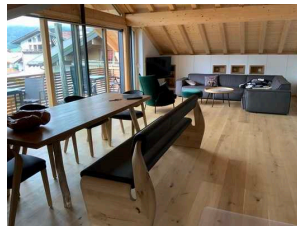
## 2. OG – Wohnung 400 / Käseralpe: Wohnzimmer (zugleich Küche)

---



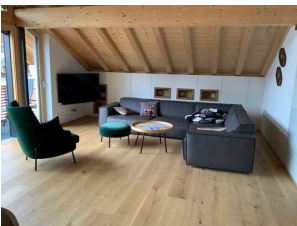
2. OG – Wohnung  
400 / Käseralpe:  
Wohnzimmer  
(zugleich Küche)

©Angelika Herrmann



2. OG – Wohnung  
400 / Käseralpe:  
Wohnzimmer  
(zugleich Küche)

©Angelika Herrmann



2. OG – Wohnung  
400 / Käseralpe:  
Wohnzimmer  
(zugleich Küche)

©Angelika Herrmann

Tür zum Raum

Art der Tür: Einflügel

Die Tür wird mit eigenem Kraftaufwand geöffnet.

Die Tür bzw. der Türrahmen ist nicht visuell kontrastreich zur Umgebung abgesetzt.

Glastüren sind nicht mit Sicherheitsmarkierungen gekennzeichnet.

BREITE des Raums: 5 m

TIEFE des Raums: 4,5 m

Es sind keine Hindernisse, z.B. in den Raum ragende Gegenstände, vorhanden.

## 2. OG – Wohnung 400 / Käseralpe: Badezimmer (2)

---



2. OG – Wohnung  
400 / Käseralpe:  
Badezimmer (2)

©Carole Riedel



2. OG – Wohnung  
400 / Käseralpe:  
Badezimmer (2)

©Carole Riedel

## Badezimmer

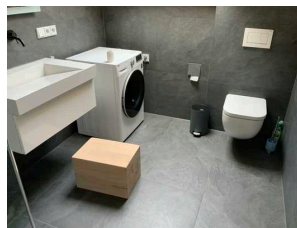
### 2. OG – Wohnung 400 / Käseralpe: Badezimmer 1

---



2. OG – Wohnung  
400 / Käseralpe:  
Badezimmer 1

©Angelika Herrmann



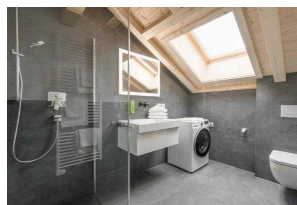
2. OG – Wohnung  
400 / Käseralpe:  
Badezimmer 1

©Angelika Herrmann



2. OG – Wohnung  
400 / Käseralpe:  
Badezimmer 1

©Carole Riedel



2. OG – Wohnung  
400 / Käseralpe:  
Badezimmer 1

©Carole Riedel

Tür zum Badezimmer

Art der Tür: Einflügel

Die Tür wird mit eigenem Kraftaufwand geöffnet.

Die Tür bzw. der Türrahmen ist nicht visuell kontrastreich zur Umgebung abgesetzt.

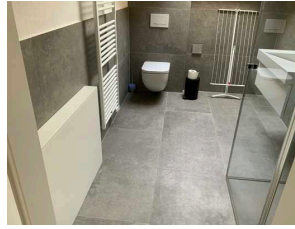
## 2. OG – Wohnung 400 / Käseralpe: Badezimmer 2

---



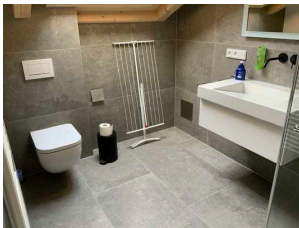
2. OG – Wohnung  
400 / Käseralpe:  
Badezimmer 2

©Angelika Herrmann



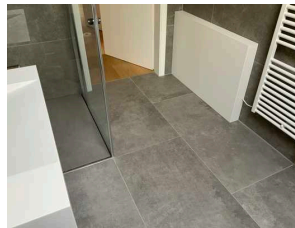
2. OG – Wohnung  
400 / Käseralpe:  
Badezimmer 2

©Angelika Herrmann



2. OG – Wohnung  
400 / Käseralpe:  
Badezimmer 2

©Angelika Herrmann



2. OG – Wohnung  
400 / Käseralpe:  
Badezimmer 2

©Angelika Herrmann

---

Tür zum Badezimmer

Art der Tür: Einflügel

Die Tür wird mit eigenem Kraftaufwand geöffnet.

Die Tür bzw. der Türrahmen ist nicht visuell kontrastreich zur Umgebung abgesetzt.

## 2. OG – Wohnung 400 / Käseralpe: Balkon

---



2. OG – Wohnung  
400 / Käseralpe:  
Balkon

©Angelika Herrmann

## 2. OG – Wohnung 400 / Käseralpe: Balkon

---



2. OG – Wohnung  
400 / Käseralpe:  
Balkon

©Angelika Herrmann



2. OG – Wohnung  
400 / Käseralpe:  
Balkon

©Angelika Herrmann

---

Tür zur Terrasse / zum Balkon

Art der Tür / des Durchgangs: Sonstige

Die Tür wird mit eigenem Kraftaufwand geöffnet.

Die Tür bzw. der Türrahmen ist visuell kontrastreich zur Umgebung abgesetzt.

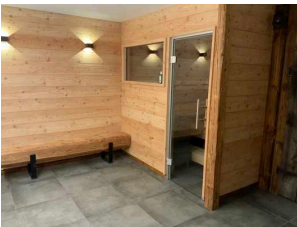
Glastüren sind nicht mit Sicherheitsmarkierungen gekennzeichnet.

Es sind keine Hindernisse, z.B. in die Terrasse / den Balkon ragende Gegenstände, vorhanden.

Anmerkungen für den Gast: Tisch unter fahrbare auf 66 cm

## UG: Sauna

---



UG: Sauna

©Angelika Herrmann

---

## UG: Sauna – Dusche

---



UG: Sauna – Dusche

©Angelika Herrmann



UG: Sauna – Dusche

©Angelika Herrmann

---

Anmerkungen für den Gast: Durchgang zur Dusche: 77 cm

---

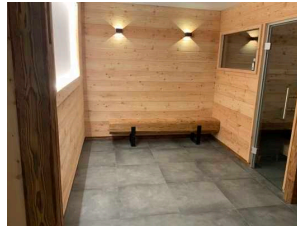
## UG: Sauna – Ruheraum

---



UG: Sauna –  
Ruheraum

©Angelika Herrmann



UG: Sauna –  
Ruheraum

©Angelika Herrmann

---

Tür zum Raum

Art der Tür: Einflügel

Die Tür wird mit eigenem Kraftaufwand geöffnet.

Die Tür bzw. der Türrahmen ist nicht visuell kontrastreich zur Umgebung abgesetzt.

BREITE des Raums: 3,4 m

TIEFE des Raums: 5,6 m

Es sind keine Hindernisse, z.B. in den Raum ragende Gegenstände, vorhanden.

Anmerkungen für den Gast: Liegen vorhanden

## UG: Sauna

---



UG: Sauna

©Angelika Herrmann



UG: Sauna

©Angelika Herrmann

---

Tür zur Sauna

Art der Tür: Einflügel

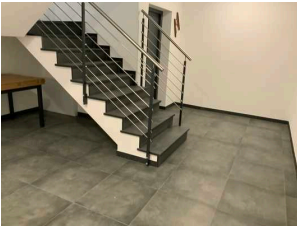
Die Tür wird mit eigenem Kraftaufwand geöffnet.

Die Tür bzw. der Türrahmen ist visuell kontrastreich zur Umgebung abgesetzt.

Glastüren sind nicht mit Sicherheitsmarkierungen gekennzeichnet.

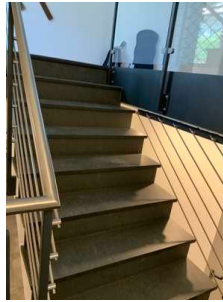
## Treppe zwischen EG und UG

---



Treppe zwischen EG und UG

©Angelika Herrmann



Treppe zwischen EG und UG

©Angelika Herrmann

---

Vorhandene Schwellen/Stufen: 19

Höhe der Schwellen/Stufen: 19 cm

Die Treppe hat gerade Läufe.

Die Treppe hat einen einseitigen Handlauf.

Die Handläufe werden am Anfang und am Ende der Treppenläufe nicht weitergeführt.

Es sind keine taktilen Informationen zum Stockwerk am Anfang und am Ende der Treppenläufe vorhanden.

Die Stufen sind nicht visuell kontrastreich gestaltet.

Es besteht kein visueller Kontrast zwischen dem Fußbodenbelag und Treppenauf- oder abgängen.

Es besteht kein taktiler Kontrast zwischen dem Fußbodenbelag und Treppenauf- oder abgängen.

Die Treppe ist hell und blendfrei ausgeleuchtet.

## Aufzug

---



Aufzug

©Angelika Herrmann



Aufzug

©Angelika Herrmann

---



## Aufzug

©Angelika Herrmann



## Aufzug

©Angelika Herrmann

---

Der Aufzug ist hell und blendfrei ausgeleuchtet.

Es gibt kein horizontales Bedientableau.

Die Bedienelemente und die Beschilderung sind visuell kontrastreich gestaltet.

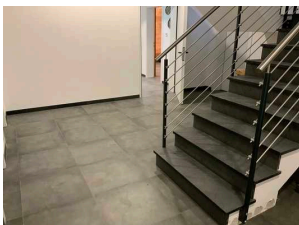
Die Bedienelemente und die Beschilderung sind taktil erfassbar.

Es ist keine Beschilderung vorhanden.

Die Halteposition wird nicht durch Sprache angesagt.

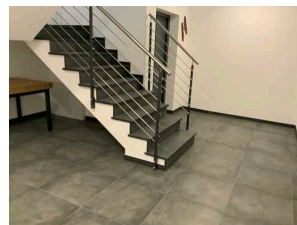
## Flur/Weg/Gang innen

### UG: Weg zwischen Tür zum Treppenhaus und Aufzug sowie Treppe



UG: Weg zwischen Tür zum Treppenhaus und Aufzug sowie Treppe

©Angelika Herrmann



UG: Weg zwischen Tür zum Treppenhaus und Aufzug sowie Treppe

©Angelika Herrmann

---

Länge des Flurs/Weges/Ganges: 5 m

Es sind keine Hindernisse, z.B. in den Weg ragende Gegenstände, vorhanden.

### UG: Weg zwischen Tür zum Treppenhaus und Eingang Sauna



UG: Weg zwischen Tür zum Treppenhaus und Eingang Sauna

©Angelika Herrmann

Länge des Flurs/Weges/Ganges: 2 m

Es sind keine Hindernisse, z.B. in den Weg ragende Gegenstände, vorhanden.

## **UG: Tür zum Treppenhaus**

---



UG: Tür zum  
Treppenhaus

©Angelika Herrmann

---

Art der Tür: Einflügel

Die Tür wird mit eigenem Kraftaufwand geöffnet.

Die Tür bzw. der Türrahmen ist nicht visuell kontrastreich zur Umgebung abgesetzt.

## **Hilfsmittel**

### **Alarm/Hilfsmittel**

Aufzug: Aufzug

Ein abgehender Notruf im Aufzug wird akustisch bestätigt, z.B. durch eine Gegensprechanlage.

Assistenzhunde dürfen nicht mitgebracht werden.

Bemerkungen hinsichtlich Assistenzhunden: Ausschließlich Assistenzhunde nach Rücksprache

Es werden Hilfsmittel angeboten.

Rollstuhl, Andere Hilfsmittel,

Andere angebotene Hilfsmittel: Vibrationskissen, 4 Rollstühle

Es ist keine Speisekarte in Brailleschrift oder auf einer barrierefreien Internetseite verfügbar.

# Bedienelemente / Leitsystem

## Mantelbogen visuell taktile Gestaltung

---



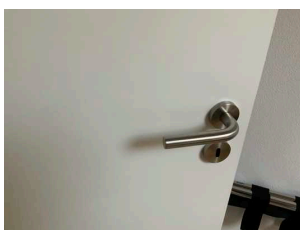
Mantelbogen visuell taktile Gestaltung

©Angelika Herrmann



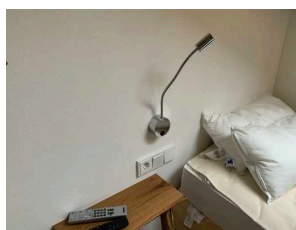
Mantelbogen visuell taktile Gestaltung

©Angelika Herrmann



Mantelbogen visuell taktile Gestaltung

©Angelika Herrmann



Mantelbogen visuell taktile Gestaltung

©Angelika Herrmann



Mantelbogen visuell taktile Gestaltung

©Angelika Herrmann



Mantelbogen visuell taktile Gestaltung

©Angelika Herrmann



Mantelbogen visuell taktile Gestaltung

©Angelika Herrmann



Mantelbogen visuell taktile Gestaltung

©Angelika Herrmann

---

Die Bedienelemente (z.B. Türgriffe, Lichtschalter, Notruftaster) sind im gesamten Gebäude/Objekt taktile erfassbar.

Die Bedienelemente (z.B. Türgriffe, Lichtschalter, Notruftaster) sind teilweise visuell kontrastreich gestaltet.

Die Gehbahnen in Fluren/Wegen/Gängen sind im gesamten Gebäude/Objekt nicht visuell kontrastreich zur Umgebung abgesetzt.

Die Gehbahnen in Fluren/Wegen/Gängen sind fast überall mit taktil erfassbaren Markierungen gekennzeichnet oder die Wände oder andere bauliche Elemente können fast überall zur Orientierung genutzt werden.

Alle erhobenen und für den Gast nutzbaren Bereiche (Eingangsbereich, Kasse/Tresen, Schlafräume, Flure, Gänge) sind gut, d.h. hell und blendfrei, ausgeleuchtet.

Die Beschilderung ist nicht in gut lesbarer Schrift gestaltet.

Es besteht zwischen Schrift/Piktogramm und Hintergrund ein guter visueller Kontrast.

Informationen zur Orientierung sind in Schriftform verfügbar.

## **Infos weitere Wohnungen**

### **Infos weiter Wohnungen**

Im 1. OG befinden sich zwei weitere Wohnungen:

Wohnung Traufbergalpe entspricht in Grundriss und Ausstattung der Wohnung Gaisalpe (EG)

Wohnung Dietersbachalpe entspricht in Grundriss und Ausstattung der Wohnung Buchraineralpe (EG)

Beide Wohnungen im 1. OG haben einen Balkon.