

## Alpwelt

Fuggerstraße 14  
87561 Oberstdorf

Tel: +49 8322 7172

info@bergwelt-ferienwohnungen.de  
[www.alpwelt.de](http://www.alpwelt.de)

## Informationen für Menschen mit Gehbehinderung und Rollstuhlfahrer

Die Informationen zur Barrierefreiheit wurden am 21. September 2021 im Rahmen des Systems "Reisen für Alle" erhoben.

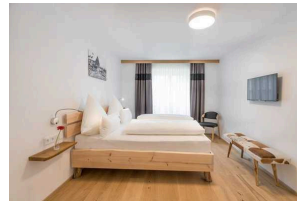
Detailinformationen zu Treppen, Aufzügen / Treppenliften, Rampen, Automaten und speziellen Türen auf dem Weg zu einzelnen Bereichen finden Sie in der entsprechenden Kategorie.

## Fotos zur Einrichtung



Alpwelt

©Angelika Herrmann



Alpwelt

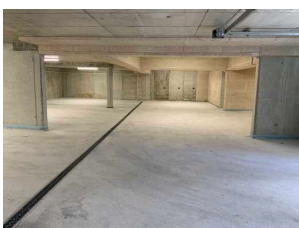
©Carole Riedel



Alpwelt

©Carole Riedel

## Parken – Tiefgarage

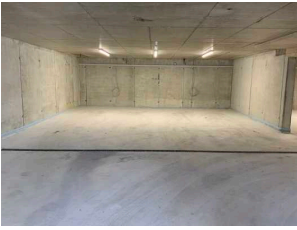


Parken – Tiefgarage

©Angelika Herrmann

## Tiefgarage

---



Tiefgarage

©Angelika Herrmann



Tiefgarage

©Angelika Herrmann

---

Es ist ein Parkplatz vorhanden.

Es ist mindestens 1 Parkplatz für Menschen mit Behinderung vorhanden.

Es gibt 2 Stellplatz/-plätze für Menschen mit Behinderung.

Stellplatzbreite: 350 cm

Stellplatzlänge: 500 cm

Der Parkplatz ist von der Oberflächenbeschaffenheit her erschütterungsarm und leicht begehb- und befahrbar (z.B. Asphalt, engfugige Platten, etc.).

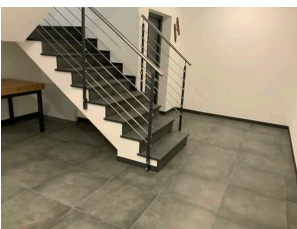
Entfernung des Stellplatzes/der Stellplätze für Menschen mit Behinderung zum Eingangsbereich: 20 m

Der Stellplatz / die Stellplätze für Menschen mit Behinderung ist/sind gekennzeichnet.

Die Kennzeichnung der Parkplätze erfolgt im November 2021

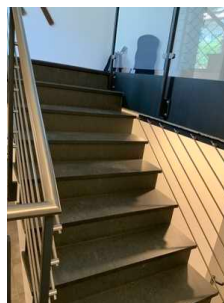
## Treppe zwischen EG und UG

---



Treppe zwischen EG und UG

©Angelika Herrmann



Treppe zwischen EG und UG

©Angelika Herrmann

---

Vorhandene Schwellen/Stufen: 19

Höhe der Schwellen/Stufen: 19 cm

Die Treppe hat gerade Läufe.

Die Treppe hat einen einseitigen Handlauf.

# Aufzug

---



Aufzug

©Angelika Herrmann



Aufzug

©Angelika Herrmann



Aufzug

©Angelika Herrmann



Aufzug

©Angelika Herrmann

---

BREITE der Bewegungsfläche vor dem Aufzug beim Einstieg: 200 cm

TIEFE der Bewegungsfläche vor dem Aufzug beim Einstieg: 200 cm

Lichte Durchgangsbreite der Aufzugtür: 89 cm

BREITE der Kabine innen: 105 cm

TIEFE der Kabine innen: 138 cm

BREITE der Bewegungsfläche vor dem Aufzug beim Ausstieg: 200 cm

TIEFE der Bewegungsfläche vor dem Aufzug beim Ausstieg: 200 cm

Es gibt kein horizontales Bedientableau.

Die Bedienelemente/Befehlsgeber sind wie folgt angeordnet:

HÖCHSTE Stelle der Bedienelemente: 110 cm

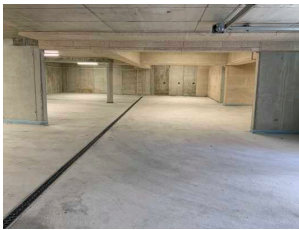
TIEFSTE Stelle der Bedienelemente: 90 cm

Der waagerechte Abstand von der Ecke der Kabine bis zum ersten Bedienelement (mittig) ist 44 cm.

## Flur/Weg/Gang innen

### Tiefgarage: Weg zwischen Parkplatz und Tür zum Treppenhaus

---



Tiefgarage: Weg zwischen Parkplatz und Tür zum Treppenhaus

©Angelika Herrmann



Tiefgarage: Weg zwischen Parkplatz und Tür zum Treppenhaus

©Angelika Herrmann

---

Länge des Flurs/Weges/Ganges: 20 m

Mindestbreite des Flurs/Weges/Ganges: 200 cm

Die Breite des Weges/Flures ist nicht eingeschränkt.

### UG: Weg zwischen Tür zur Tiefgarage und Tür zum Treppenhaus

---



UG: Weg zwischen Tür zur Tiefgarage und Tür zum Treppenhaus

©Angelika Herrmann

---

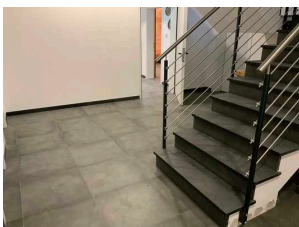
Länge des Flurs/Weges/Ganges: 6 m

Mindestbreite des Flurs/Weges/Ganges: 146 cm

Die Breite des Weges/Flures ist nicht eingeschränkt.

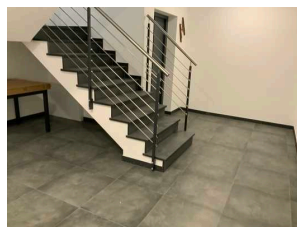
### UG: Weg zwischen Tür zum Treppenhaus und Aufzug sowie Treppe

---



UG: Weg zwischen Tür zum Treppenhaus und Aufzug sowie Treppe

©Angelika Herrmann



UG: Weg zwischen Tür zum Treppenhaus und Aufzug sowie Treppe

©Angelika Herrmann

---

Länge des Flurs/Weges/Ganges: 5 m

Mindestbreite des Flurs/Weges/Ganges: 180 cm

Die Breite des Weges/Flures ist nicht eingeschränkt.

## Tür

### Tiefgarage: Tür zum Flur zum Treppenhaus

---



Tiefgarage: Tür zum  
Flur zum Treppenhaus

©Angelika Herrmann

---

Lichte Breite des Durchgangs: 90 cm

Art der Tür: Einflügel

Die Tür wird mit eigenem Kraftaufwand geöffnet.

BREITE der kleineren Bewegungsfläche vor/hinter der Tür: 146 cm

TIEFE der kleineren Bewegungsfläche vor/hinter der Tür: 200 cm

Höhe der Türschwelle: 0 cm

### UG: Tür zum Treppenhaus

---



UG: Tür zum  
Treppenhaus

©Angelika Herrmann

---

Lichte Breite des Durchgangs: 90 cm

Art der Tür: Einflügel

Die Tür wird mit eigenem Kraftaufwand geöffnet.

BREITE der kleineren Bewegungsfläche vor/hinter der Tür: 146 cm

TIEFE der kleineren Bewegungsfläche vor/hinter der Tür: 200 cm

Höhe der Türschwelle: 0 cm

# ÖPNV

## Bahnhof / Bushaltestelle

Es gibt keine Haltestelle des öffentlichen Personennahverkehrs (ÖPNV) in max. 100m Entfernung vom Eingang/Zugang.

Anmerkungen für den Gast: Der Bahnhof Oberstdorf ist ca. 600 m vom Haus entfernt.

## Eingang

---



Eingang

©Angelika Herrmann

---

## Eingangsbereich

---



Eingangsbereich

©Angelika Herrmann

---

Der Eingang / Zugang ins Gebäude ist stufenlos möglich.

Eingangstür

Lichte Breite des Durchgangs: 102 cm

Art der Tür: Einflügel

Die Tür wird mit eigenem Kraftaufwand geöffnet.

BREITE der kleineren Bewegungsfläche vor/hinter der Tür: 200 cm

TIEFE der kleineren Bewegungsfläche vor/hinter der Tür: 200 cm

Höhe der Türschwelle: 2 cm

## Weg zwischen Straße und Eingang

---



### Weg zwischen Straße und Eingang

©Angelika Herrmann

---

Breite des Weges: 200 cm

Länge des Weges: 50 m

Der Weg ist von der Oberflächenbeschaffenheit her erschütterungsarm und leicht begeh- und befahrbar (z.B. Asphalt, engfugige Platten, etc.).

Maximale Längsneigung des Weges: 0 %

Maximale Längsneigung über eine Strecke von 0 m.

## EG – Wohnung 330 / Gaisalpe: Eingangsbereich

---



### EG – Wohnung 330 / Gaisalpe: Eingangsbereich

©Angelika Herrmann

## EG – Wohnung 330 / Gaisalpe: Eingangsbereich

---



### EG – Wohnung 330 / Gaisalpe: Eingangsbereich

©Angelika Herrmann

---

Der Eingang / Zugang ins Gebäude ist stufenlos möglich.

Eingangstür

Lichte Breite des Durchgangs: 93 cm

Art der Tür: Einflügel

Die Tür wird mit eigenem Kraftaufwand geöffnet.

BREITE der kleineren Bewegungsfläche vor/hinter der Tür: 141 cm

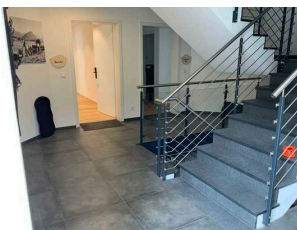
TIEFE der kleineren Bewegungsfläche vor/hinter der Tür: 200 cm

Höhe der Türschwelle: 0 cm

## Flur/Weg/Gang innen

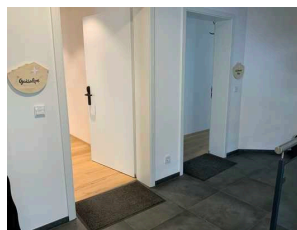
### EG: Weg zwischen Eingangsbereich sowie Treppe / Aufzug und Eingang Wohnungen

---



EG: Weg zwischen Eingangsbereich sowie Treppe / Aufzug und Eingang Wohnungen

©Angelika Herrmann



EG: Weg zwischen Eingangsbereich sowie Treppe / Aufzug und Eingang Wohnungen

©Angelika Herrmann

---

Länge des Flurs/Weges/Ganges: 6 m

Mindestbreite des Flurs/Weges/Ganges: 159 cm

Die Breite des Weges/Flures ist nicht eingeschränkt.

### EG – Wohnung 330 / Gaisalpe: Flur zu den Räumen

---



EG – Wohnung 330 / Gaisalpe: Flur zu den Räumen

©Angelika Herrmann



EG – Wohnung 330 / Gaisalpe: Flur zu den Räumen

©Angelika Herrmann

---

Länge des Flurs/Weges/Ganges: 8 m

Mindestbreite des Flurs/Weges/Ganges: 142 cm

Vorhandene Durchgänge sind mindestens 88 cm breit.

Anmerkungen für den Gast: Breite Durchgang: 99 cm

## EG – Wohnung 330 / Gaisalpe: Schlafräume (2)

---



EG – Wohnung  
330 / Gaisalpe:  
Schlafräume

©Carole Riedle



EG – Wohnung  
330 / Gaisalpe:  
Schlafräume

©Carole Riedle

## Schlafräum

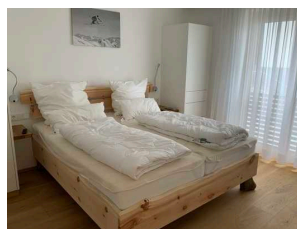
### EG – Wohnung 330 / Gaisalpe: Schlafzimmer 1

---



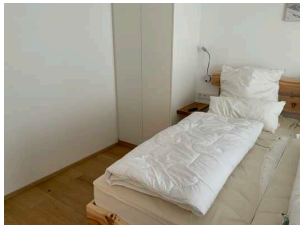
EG – Wohnung  
330 / Gaisalpe:  
Schlafzimmer 1

©Angelika Herrmann



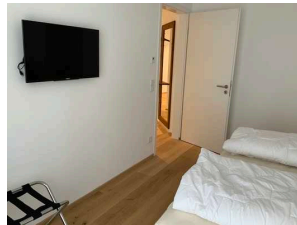
EG – Wohnung  
330 / Gaisalpe:  
Schlafzimmer 1

©Angelika Herrmann



EG – Wohnung  
330 / Gaisalpe:  
Schlafzimmer 1

©Angelika Herrmann



EG – Wohnung  
330 / Gaisalpe:  
Schlafzimmer 1

©Angelika Herrmann

### Tür zum Schlafräum

Lichte Breite des Durchgangs: 81 cm

Art der Tür: Einflügel

Die Tür wird mit eigenem Kraftaufwand geöffnet.

Die kleinere Bewegungsfläche vor/hinter der Tür ist 200 cm tief und 120 cm breit.

Höhe der Türschwelle: 0 cm

Zimmertyp: Doppelzimmer

BREITE der Bewegungsfläche vor wesentlichen, immobilen (feststehenden) Einrichtungsgegenständen (z.B. Schrank): 120 cm

TIEFE der Bewegungsfläche vor wesentlichen, immobilen (feststehenden) Einrichtungsgegenständen (z.B. Schrank): 200 cm

Breite des schmalsten Durchgangs im Schlafräum: 118 cm

BREITE der Bewegungsfläche links neben dem Bett: 120 cm

TIEFE der Bewegungsfläche links neben dem Bett: 155 cm

BREITE der Bewegungsfläche rechts neben dem Bett: 103 cm

TIEFE der Bewegungsfläche rechts neben dem Bett: 155 cm

Das Bett ist auf einer Längsseite in seiner gesamten Tiefe unterfahrbar.

Das Bett ist in einer Höhe von 19 cm unterfahrbar.

Maximale Höhe des Bettes: 63 cm

Breite des Bettes: 90 cm

Es gibt insgesamt 5 barrierefrei konzipierte Zimmer im Betrieb.

## EG – Wohnung 330 / Gaisalpe: Schlafzimmer 2

---



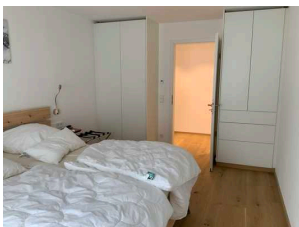
EG – Wohnung  
330 / Gaisalpe:  
Schlafzimmer 2

©Angelika Herrmann



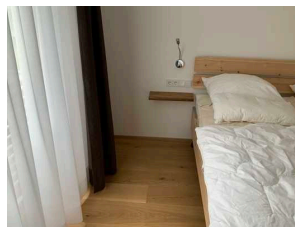
EG – Wohnung  
330 / Gaisalpe:  
Schlafzimmer 2

©Angelika Herrmann



EG – Wohnung  
330 / Gaisalpe:  
Schlafzimmer 2

©Angelika Herrmann



EG – Wohnung  
330 / Gaisalpe:  
Schlafzimmer 2

©Angelika Herrmann

---

### Tür zum Schlafräum

Lichte Breite des Durchgangs: 81 cm

Art der Tür: Einflügel

Die Tür wird mit eigenem Kraftaufwand geöffnet.

Die kleinere Bewegungsfläche vor/hinter der Tür ist 200 cm tief und 115 cm breit.

Höhe der Türschwelle: 0 cm

Zimmertyp: Doppelzimmer

BREITE der Bewegungsfläche vor wesentlichen, immobilen (feststehenden) Einrichtungsgegenständen (z.B. Schrank): 115 cm

TIEFE der Bewegungsfläche vor wesentlichen, immobilen (feststehenden) Einrichtungsgegenständen (z.B. Schrank): 150 cm

Breite des schmalsten Durchgangs im Schlafräum: 103 cm

BREITE der Bewegungsfläche links neben dem Bett: 109 cm

TIEFE der Bewegungsfläche links neben dem Bett: 198 cm

BREITE der Bewegungsfläche rechts neben dem Bett: 150 cm

TIEFE der Bewegungsfläche rechts neben dem Bett: 198 cm

Das Bett ist auf einer Längsseite in seiner gesamten Tiefe unterfahrbar.

Das Bett ist in einer Höhe von 19 cm unterfahrbar.

Maximale Höhe des Bettes: 63 cm

Breite des Bettes: 90 cm

Es gibt insgesamt 5 barrierefrei konzipierte Zimmer im Betrieb.

## EG – Wohnung 330 / Gaisalpe: Küche (zugleich Wohnzimmer)

---



EG – Wohnung  
330 / Gaisalpe:  
Küche (zugleich  
Wohnzimmer)

©Angelika Herrmann

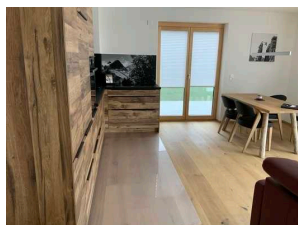
## EG – Wohnung 330 / Gaisalpe: Küche (zugleich Wohnzimmer)

---



EG – Wohnung  
330 / Gaisalpe:  
Küche (zugleich  
Wohnzimmer)

©Angelika Herrmann



EG – Wohnung  
330 / Gaisalpe:  
Küche (zugleich  
Wohnzimmer)

©Angelika Herrmann



EG – Wohnung  
330 / Gaisalpe:  
Küche (zugleich  
Wohnzimmer)

©Angelika Herrmann

---

Tür zur Küche

Lichte Breite des Durchgangs: 94 cm

Art der Tür: Einflügel

Die Tür wird mit eigenem Kraftaufwand geöffnet.

Die kleinere Bewegungsfläche vor/hinter der Tür ist 200 cm tief und 132 cm breit.

Höhe der Türschwelle: 0 cm

Breite des schmalsten Durchgangs in der Küche: 129 cm

BREITE der Küche: 4,85 m

TIEFE der Küche: 3,9 m

BREITE der Bewegungsfläche vor der Küchenzeile (Herd, Spüle): 175 cm

TIEFE der Bewegungsfläche vor der Küchenzeile (Herd, Spüle): 180 cm

Der (Ess-)Tisch ist unterfahrbar (Maximalhöhe 80 cm, Unterfahrbarkeit in einer Höhe von 67 cm und einer Tiefe von 30 cm).

Die Anrichte/Arbeitsfläche ist nicht unterfahrbar.

Die Spüle ist nicht unterfahrbar.

Der Herd ist nicht unterfahrbar.

## EG – Wohnung 330 / Gaisalpe: Wohnzimmer (zugleich Küche)

---



EG – Wohnung  
330 / Gaisalpe:  
Wohnzimmer  
(zugleich Küche)

©Carole Riedel

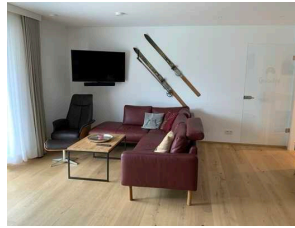
## EG – Wohnung 330 / Gaisalpe: Wohnzimmer (zugleich Küche)

---



EG – Wohnung  
330 / Gaisalpe:  
Wohnzimmer  
(zugleich Küche)

©Angelika Herrmann



EG – Wohnung  
330 / Gaisalpe:  
Wohnzimmer  
(zugleich Küche)

©Angelika Herrmann

---

Tür zum Raum

Lichte Breite des Durchgangs: 94 cm

Art der Tür / des Durchgangs: Sonstige

Die Tür wird mit eigenem Kraftaufwand geöffnet.

BREITE der kleineren Bewegungsfläche vor/hinter der Tür: 133 cm

TIEFE der kleineren Bewegungsfläche vor/hinter der Tür: 200 cm

Höhe der Türschwelle: 0 cm

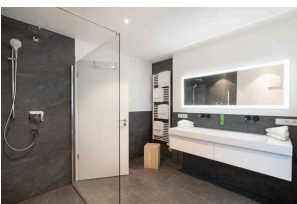
BREITE des Raums: 4,85 m

TIEFE des Raums: 2,9 m

Breite des schmalsten Durchgangs im Raum: 129 cm

## EG – Wohnung 330 / Gaisalpe: Badezimmer

---



EG – Wohnung 330 /  
Gaisalpe: Badezimmer

©Carole Riedel

---

## EG – Wohnung 330 / Gaisalpe: Badezimmer

---



EG – Wohnung 330 /  
Gaisalpe: Badezimmer

©Angelika Herrmann



EG – Wohnung 330 /  
Gaisalpe: Badezimmer

©Angelika Herrmann



EG – Wohnung 330 /  
Gaisalpe: Badezimmer

©Angelika Herrmann



EG – Wohnung 330 /  
Gaisalpe: Badezimmer

©Carole Riedel

---

### Tür zum Badezimmer

Lichte Breite des Durchgangs: 81 cm

Art der Tür: Einflügel

Die Tür wird mit eigenem Kraftaufwand geöffnet.

Die kleinere Bewegungsfläche vor/hinter der Tür ist 200 cm tief und 133 cm breit.

Höhe der Türschwelle: 0 cm

Die Tür öffnet nach innen, beeinflusst aber die Bewegungsflächen vor WC und Waschbecken nicht.

### WC

Tiefe der WC-Schüssel: 54 cm

BREITE der Bewegungsfläche links neben dem WC: 23 cm

TIEFE der Bewegungsfläche links neben dem WC: 54 cm

BREITE der Bewegungsfläche rechts neben dem WC: 77 cm

TIEFE der Bewegungsfläche rechts neben dem WC: 54 cm

BREITE der Bewegungsfläche vor dem WC: 135 cm

TIEFE der Bewegungsfläche vor dem WC: 178 cm

Höhe des Toilettensitzes: 46 cm

Es gibt keinen Haltegriff links vom WC.

Es gibt keinen Haltegriff rechts vom WC.

### Waschbecken

BREITE der Bewegungsfläche vor dem Waschbecken: 200 cm

TIEFE der Bewegungsfläche vor dem Waschbecken: 133 cm

Höhe des Waschbeckens (Oberkante vorne): 88 cm

Die Unterfahrbarkeit des Waschbeckens ist durch Verkleidungen, Schränke o. ä. eingeschränkt.

Der Spiegel ist nicht im Stehen und Sitzen einsehbar.

### Dusche

Höhenunterschied zwischen der Oberkante Duschplatz/Duschwanne und dem angrenzenden Bodenbereich: 0 cm

BREITE der Bewegungsfläche in der Dusche: 94 cm

TIEFE der Bewegungsfläche in der Dusche: 150 cm

Es ist ein Duschsitz vorhanden oder kann bei Bedarf bereitgestellt werden (fest installiert, klappbar, einhängbar oder mobil und stabil).

Es sind keine Haltegriffe in der Dusche vorhanden.

Höhe der Duscharmatur: 122 cm

Es ist kein Alarmauslöser (Schnur, Knopf) vorhanden.

## EG – Wohnung 330 / Gaisalpe: separate Toilette (zusätzlich)

---



EG – Wohnung 330 /  
Gaisalpe: separate  
Toilette (zusätzlich)

©Angelika Herrmann

## EG – Wohnung 330 / Gaisalpe: separate Toilette (zusätzlich)

---



EG – Wohnung 330 /  
Gaisalpe: separate  
Toilette (zusätzlich)

©Angelika Herrmann

---

Tür zum Badezimmer

Lichte Breite des Durchgangs: 81 cm

Art der Tür: Einflügel

Die Tür wird mit eigenem Kraftaufwand geöffnet.

Die kleinere Bewegungsfläche vor/hinter der Tür ist 96 cm tief und 68 cm breit.

Höhe der Türschwelle: 0 cm

Die Tür öffnet nach innen.

### WC

Tiefe der WC-Schüssel: 55 cm

BREITE der Bewegungsfläche links neben dem WC: 22 cm

TIEFE der Bewegungsfläche links neben dem WC: 55 cm

BREITE der Bewegungsfläche rechts neben dem WC: 45 cm

TIEFE der Bewegungsfläche rechts neben dem WC: 55 cm

BREITE der Bewegungsfläche vor dem WC: 68 cm

TIEFE der Bewegungsfläche vor dem WC: 96 cm

Höhe des Toilettensitzes: 46 cm

Es gibt keinen Haltegriff links vom WC.

Es gibt keinen Haltegriff rechts vom WC.

### Waschbecken

BREITE der Bewegungsfläche vor dem Waschbecken: 96 cm

TIEFE der Bewegungsfläche vor dem Waschbecken: 68 cm

Höhe des Waschbeckens (Oberkante vorne): 90 cm

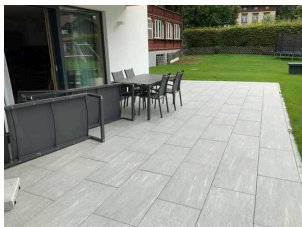
Das Waschbecken ist unterfahrbar in einer Höhe von 67 cm und einer Tiefe von weniger als 30 cm.

Der Spiegel ist nicht im Stehen und Sitzen einsehbar.

Es ist kein Alarmauslöser (Schnur, Knopf) vorhanden.

## EG – Wohnung 330 / Gaisalpe: Terrasse

---



EG – Wohnung 330 /  
Gaisalpe: Terrasse

©Angelika Herrmann

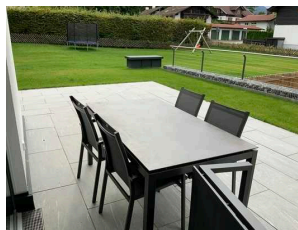
## EG – Wohnung 330 / Gaisalpe: Terrasse

---



EG – Wohnung 330 /  
Gaisalpe: Terrasse

©Angelika Herrmann



EG – Wohnung 330 /  
Gaisalpe: Terrasse

©Angelika Herrmann



EG – Wohnung 330 /  
Gaisalpe: Terrasse

©Angelika Herrmann

---

Tür zur Terrasse / zum Balkon

Lichte Breite des Durchgangs: 129 cm

Art der Tür / des Durchgangs: Sonstige

Die Tür wird mit eigenem Kraftaufwand geöffnet.

BREITE der kleineren Bewegungsfläche vor/hinter der Tür: 200 cm

TIEFE der kleineren Bewegungsfläche vor/hinter der Tür: 200 cm

Höhe der Türschwelle: 2 cm

Der Balkon / die Terrasse ist von der Oberflächenbeschaffenheit her erschütterungsarm und leicht begeh- und befahrbar (z.B. Asphalt, engfugige Platten, etc.).

Die Terrasse / der Balkon ist etwa 10 m x 4 m groß (Tiefe x Breite).

Der schmalsten Durchgangs auf der Terrasse / dem Balkon ist 200 cm breit.

Tisch

Es ist mindestens ein unterfahrbarer Tisch (Maximalhöhe 80 cm, Unterfahrbarkeit in einer Höhe von 67 cm und einer Tiefe von 30 cm) vorhanden.

## EG – Wohnung 340 / Buchraineralpe: Eingangsbereich

---



EG – Wohnung 340 /  
Buchraineralpe:  
Eingangsbereich

©Angelika Herrmann

## EG – Wohnung 340 / Buchraineralpe: Eingangsbereich

---



EG – Wohnung 340 /  
Buchraineralpe:  
Eingangsbereich

©Angelika Herrmann

Der Eingang / Zugang ins Gebäude ist stufenlos möglich.

Eingangstür

Lichte Breite des Durchgangs: 93 cm

Art der Tür: Einflügel

Die Tür wird mit eigenem Kraftaufwand geöffnet.

BREITE der kleineren Bewegungsfläche vor/hinter der Tür: 141 cm

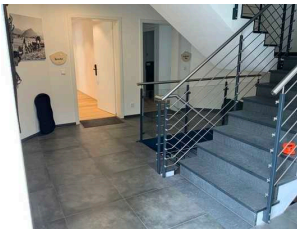
TIEFE der kleineren Bewegungsfläche vor/hinter der Tür: 200 cm

Höhe der Türschwelle: 0 cm

## Flur/Weg/Gang innen

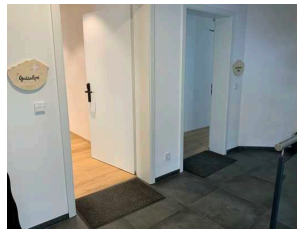
### EG: Weg zwischen Eingangsbereich sowie Treppe / Aufzug und Eingang Wohnungen

---



EG: Weg zwischen Eingangsbereich sowie Treppe / Aufzug und Eingang Wohnungen

©Angelika Herrmann



EG: Weg zwischen Eingangsbereich sowie Treppe / Aufzug und Eingang Wohnungen

©Angelika Herrmann

---

Länge des Flurs/Weges/Ganges: 6 m

Mindestbreite des Flurs/Weges/Ganges: 159 cm

Die Breite des Weges/Flures ist nicht eingeschränkt.

### EG – Wohnung 340 / Buchraineralpe: Flur zu den Räumen

---



EG – Wohnung 340 / Buchraineralpe: Flur zu den Räumen

©Angelika Herrmann



EG – Wohnung 340 / Buchraineralpe: Flur zu den Räumen

©Angelika Herrmann

---

Länge des Flurs/Weges/Ganges: 8 m

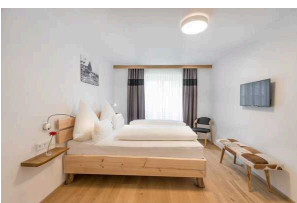
Mindestbreite des Flurs/Weges/Ganges: 142 cm

Vorhandene Durchgänge sind mindestens 88 cm breit.

Anmerkungen für den Gast: Breite Durchgang: 99 cm

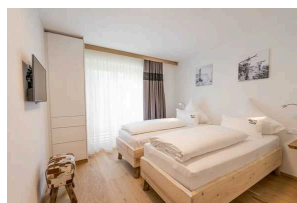
### EG – Wohnung 340 / Buchraineralpe: Schlafräume (2)

---



EG – Wohnung 340 / Buchraineralpe: Schlafräume

©Carole Riedel



EG – Wohnung 340 / Buchraineralpe: Schlafräume

©Carole Riedel

# Schlafräum

## EG – Wohnung 340 / Buchraineralpe: Schlafzimmer 1

---



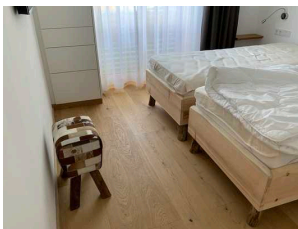
EG – Wohnung 340 /  
Buchraineralpe:  
Schlafzimmer 1

©Angelika Herrmann



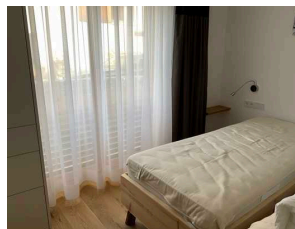
EG – Wohnung 340 /  
Buchraineralpe:  
Schlafzimmer 1

©Angelika Herrmann



EG – Wohnung 340 /  
Buchraineralpe:  
Schlafzimmer 1

©Angelika Herrmann



EG – Wohnung 340 /  
Buchraineralpe:  
Schlafzimmer 1

©Angelika Herrmann

---

Tür zum Schlafräum

Lichte Breite des Durchgangs: 81 cm

Art der Tür: Einflügel

Die Tür wird mit eigenem Kraftaufwand geöffnet.

Die kleinere Bewegungsfläche vor/hinter der Tür ist 200 cm tief und 134 cm breit.

Höhe der Türschwelle: 0 cm

Zimmertyp: Doppelzimmer

BREITE der Bewegungsfläche vor wesentlichen, immobilen (feststehenden) Einrichtungsgegenständen (z.B. Schrank): 120 cm

TIEFE der Bewegungsfläche vor wesentlichen, immobilen (feststehenden) Einrichtungsgegenständen (z.B. Schrank): 200 cm

Breite des schmalsten Durchgangs im Schlafräum: 115 cm

BREITE der Bewegungsfläche links neben dem Bett: 68 cm

TIEFE der Bewegungsfläche links neben dem Bett: 165 cm

BREITE der Bewegungsfläche rechts neben dem Bett: 131 cm

TIEFE der Bewegungsfläche rechts neben dem Bett: 152 cm

Das Bett ist auf einer Längsseite in seiner gesamten Tiefe unterfahrbar.

Das Bett ist in einer Höhe von 19 cm unterfahrbar.

---

Maximale Höhe des Bettes: 63 cm

Breite des Bettes: 90 cm

Es gibt insgesamt 5 barrierefrei konzipierte Zimmer im Betrieb.

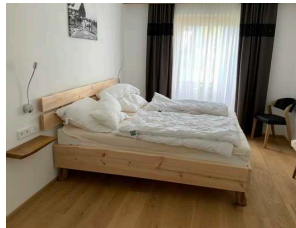
## EG – Wohnung 340 / Buchraineralpe: Schlafzimmer 2

---



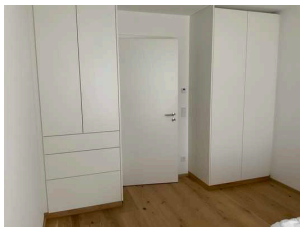
EG – Wohnung 340 /  
Buchraineralpe:  
Schlafzimmer 2

©Angelika Herrmann



EG – Wohnung 340 /  
Buchraineralpe:  
Schlafzimmer 2

©Angelika Herrmann



EG – Wohnung 340 /  
Buchraineralpe:  
Schlafzimmer 2

©Angelika Herrmann



EG – Wohnung 340 /  
Buchraineralpe:  
Schlafzimmer 2

©Angelika Herrmann

---

### Tür zum Schlafräum

Lichte Breite des Durchgangs: 81 cm

Art der Tür: Einflügel

Die Tür wird mit eigenem Kraftaufwand geöffnet.

Die kleinere Bewegungsfläche vor/hinter der Tür ist 200 cm tief und 115 cm breit.

Höhe der Türschwelle: 0 cm

Zimmertyp: Doppelzimmer

BREITE der Bewegungsfläche vor wesentlichen, immobilen (feststehenden) Einrichtungsgegenständen (z.B. Schrank): 115 cm

TIEFE der Bewegungsfläche vor wesentlichen, immobilen (feststehenden) Einrichtungsgegenständen (z.B. Schrank): 150 cm

Breite des schmalsten Durchgangs im Schlafräum: 103 cm

BREITE der Bewegungsfläche links neben dem Bett: 150 cm

TIEFE der Bewegungsfläche links neben dem Bett: 198 cm

BREITE der Bewegungsfläche rechts neben dem Bett: 90 cm

TIEFE der Bewegungsfläche rechts neben dem Bett: 198 cm

Das Bett ist auf einer Längsseite in seiner gesamten Tiefe unterfahrbar.

Das Bett ist in einer Höhe von 19 cm unterfahrbar.

Maximale Höhe des Bettes: 63 cm

Breite des Bettes: 90 cm

Es gibt insgesamt 5 barrierefrei konzipierte Zimmer im Betrieb.

---

## EG – Wohnung 340 / Buchraineralpe: Küche (zugleich Wohnzimmer)

---



EG – Wohnung 340 /  
Buchraineralpe:  
Küche (zugleich  
Wohnzimmer)

©Carole Riedel

---

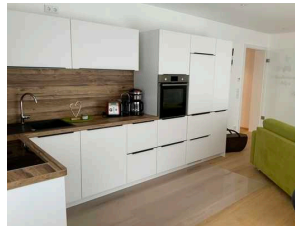
## EG – Wohnung 340 / Buchraineralpe: Küche (zugleich Wohnzimmer)

---



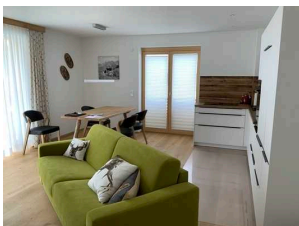
EG – Wohnung 340 /  
Buchraineralpe:  
Küche (zugleich  
Wohnzimmer)

©Angelika Herrmann



EG – Wohnung 340 /  
Buchraineralpe:  
Küche (zugleich  
Wohnzimmer)

©Angelika Herrmann



EG – Wohnung 340 /  
Buchraineralpe:  
Küche (zugleich  
Wohnzimmer)

©Angelika Herrmann

---

### Tür zur Küche

Lichte Breite des Durchgangs: 94 cm

Art der Tür: Einflügel

Die Tür wird mit eigenem Kraftaufwand geöffnet.

Die kleinere Bewegungsfläche vor/hinter der Tür ist 200 cm tief und 132 cm breit.

Höhe der Türschwelle: 0 cm

Breite des schmalsten Durchgangs in der Küche: 129 cm

BREITE der Küche: 4,85 m

TIEFE der Küche: 3,9 m

BREITE der Bewegungsfläche vor der Küchenzeile (Herd, Spüle): 175 cm

TIEFE der Bewegungsfläche vor der Küchenzeile (Herd, Spüle): 180 cm

Der (Ess-)Tisch ist unterfahrbar (Maximalhöhe 80 cm, Unterfahrbarkeit in einer Höhe von 67 cm und einer Tiefe von 30 cm).

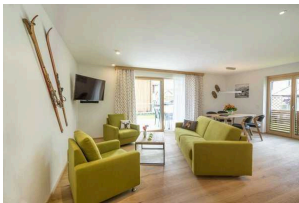
Die Anrichte/Arbeitsfläche ist nicht unterfahrbar.

Die Spüle ist nicht unterfahrbar.

Der Herd ist nicht unterfahrbar.

## EG – Wohnung 340 / Buchraineralpe: Wohnzimmer (zugleich Küche)

---



EG – Wohnung 340 /  
Buchraineralpe:  
Wohnzimmer  
(zugleich Küche)

©Carole Riedel

---

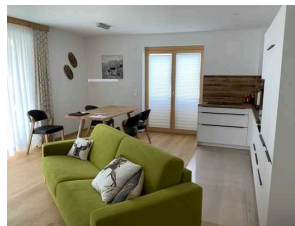
## EG – Wohnung 340 / Buchraineralpe: Wohnzimmer (zugleich Küche)

---



EG – Wohnung 340 /  
Buchraineralpe:  
Wohnzimmer  
(zugleich Küche)

©Angelika Herrmann



EG – Wohnung 340 /  
Buchraineralpe:  
Wohnzimmer  
(zugleich Küche)

©Angelika Herrmann

---

BREITE des Raums: 4,85 m

TIEFE des Raums: 2,9 m

Breite des schmalsten Durchgangs im Raum: 129 cm

## EG – Wohnung 340 / Buchraineralpe: Badezimmer

---



EG – Wohnung 340 /  
Buchraineralpe:  
Badezimmer

©Carole Riedel

## EG – Wohnung 340 / Buchraineralpe: Badezimmer

---



EG – Wohnung 340 /  
Buchraineralpe:  
Badezimmer

©Angelika Herrmann



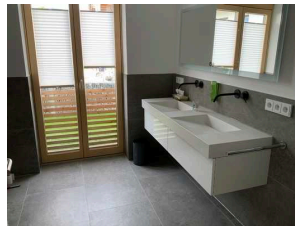
EG – Wohnung 340 /  
Buchraineralpe:  
Badezimmer

©Angelika Herrmann



EG – Wohnung 340 /  
Buchraineralpe:  
Badezimmer

©Angelika Herrmann



EG – Wohnung 340 /  
Buchraineralpe:  
Badezimmer

©Angelika Herrmann

---

### Tür zum Badezimmer

Lichte Breite des Durchgangs: 81 cm

Art der Tür: Einflügel

Die Tür wird mit eigenem Kraftaufwand geöffnet.

Die kleinere Bewegungsfläche vor/hinter der Tür ist 200 cm tief und 133 cm breit.

Höhe der Türschwelle: 0 cm

Die Tür öffnet nach innen, beeinflusst aber die Bewegungsflächen vor WC und Waschbecken nicht.

### WC

Tiefe der WC-Schüssel: 54 cm

BREITE der Bewegungsfläche links neben dem WC: 77 cm

TIEFE der Bewegungsfläche links neben dem WC: 54 cm

BREITE der Bewegungsfläche rechts neben dem WC: 23 cm

TIEFE der Bewegungsfläche rechts neben dem WC: 54 cm

BREITE der Bewegungsfläche vor dem WC: 135 cm

TIEFE der Bewegungsfläche vor dem WC: 178 cm

Höhe des Toilettensitzes: 46 cm

Es gibt keinen Haltegriff links vom WC.

Es gibt keinen Haltegriff rechts vom WC.

### **Waschbecken**

BREITE der Bewegungsfläche vor dem Waschbecken: 200 cm

TIEFE der Bewegungsfläche vor dem Waschbecken: 133 cm

Höhe des Waschbeckens (Oberkante vorne): 88 cm

Die Unterfahrbarkeit des Waschbeckens ist durch Verkleidungen, Schränke o. ä. eingeschränkt.

Der Spiegel ist nicht im Stehen und Sitzen einsehbar.

### **Dusche**

Höhenunterschied zwischen der Oberkante Duschplatz/Duschwanne und dem angrenzenden Bodenbereich: 0 cm

BREITE der Bewegungsfläche in der Dusche: 94 cm

TIEFE der Bewegungsfläche in der Dusche: 150 cm

Es ist ein Duschsitz vorhanden oder kann bei Bedarf bereitgestellt werden (fest installiert, klappbar, einhängbar oder mobil und stabil).

Es sind keine Haltegriffe in der Dusche vorhanden.

Höhe der Duscharmatur: 122 cm

Es ist kein Alarmauslöser (Schnur, Knopf) vorhanden.

## EG – Wohnung 340 / Buchraineralpe: separate Toilette (zusätzlich)

---



EG – Wohnung 340 /  
Buchraineralpe:  
separate Toilette  
(zusätzlich)

©Angelika Herrmann

---

## EG – Wohnung 340 / Buchraineralpe: separate Toilette (zusätzlich)

---



EG – Wohnung 340 /  
Buchraineralpe:  
separate Toilette  
(zusätzlich)

©Angelika Herrmann



EG – Wohnung 340 /  
Buchraineralpe:  
separate Toilette  
(zusätzlich)

©Angelika Herrmann

---

Tür zum Badezimmer

Lichte Breite des Durchgangs: 81 cm

Art der Tür: Einflügel

Die Tür wird mit eigenem Kraftaufwand geöffnet.

Die kleinere Bewegungsfläche vor/hinter der Tür ist 96 cm tief und 68 cm breit.

Höhe der Türschwelle: 0 cm

Die Tür öffnet nach innen.

WC

Tiefe der WC-Schüssel: 55 cm

BREITE der Bewegungsfläche links neben dem WC: 45 cm

TIEFE der Bewegungsfläche links neben dem WC: 55 cm

BREITE der Bewegungsfläche rechts neben dem WC: 22 cm

TIEFE der Bewegungsfläche rechts neben dem WC: 55 cm

BREITE der Bewegungsfläche vor dem WC: 68 cm

TIEFE der Bewegungsfläche vor dem WC: 96 cm

---

Höhe des Toilettensitzes: 46 cm

Es gibt keinen Haltegriff links vom WC.

Es gibt keinen Haltegriff rechts vom WC.

### Waschbecken

BREITE der Bewegungsfläche vor dem Waschbecken: 96 cm

TIEFE der Bewegungsfläche vor dem Waschbecken: 68 cm

Höhe des Waschbeckens (Oberkante vorne): 90 cm

Das Waschbecken ist unterfahrbar in einer Höhe von 67 cm und einer Tiefe von weniger als 30 cm.

Der Spiegel ist nicht im Stehen und Sitzen einsehbar.

Es ist kein Alarmauslöser (Schnur, Knopf) vorhanden.

## EG – Wohnung 340 / Buchraineralpe: Terrasse

---



EG – Wohnung 340 /  
Buchraineralpe:  
Terrasse

©Angelika Herrmann

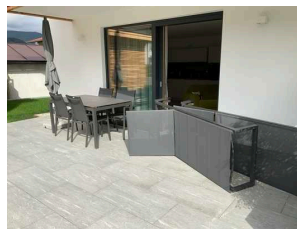
## EG – Wohnung 340 / Buchraineralpe: Terrasse

---



EG – Wohnung 340 /  
Buchraineralpe:  
Terrasse

©Angelika Herrmann



EG – Wohnung 340 /  
Buchraineralpe:  
Terrasse

©Angelika Herrmann

Tür zur Terrasse / zum Balkon

Lichte Breite des Durchgangs: 129 cm

Art der Tür / des Durchgangs: Sonstige

Die Tür wird mit eigenem Kraftaufwand geöffnet.

BREITE der kleineren Bewegungsfläche vor/hinter der Tür: 200 cm

TIEFE der kleineren Bewegungsfläche vor/hinter der Tür: 200 cm

Höhe der Türschwelle: 2 cm

Der Balkon / die Terrasse ist von der Oberflächenbeschaffenheit her erschütterungsarm und leicht begeh- und befahrbar (z.B. Asphalt, engfugige Platten, etc.).

Die Terrasse / der Balkon ist etwa 10 m x 4 m groß (Tiefe x Breite).

Der schmalsten Durchgangs auf der Terrasse / dem Balkon ist 200 cm breit.

Tisch

Es ist mindestens ein unterfahrbarer Tisch (Maximalhöhe 80 cm, Unterfahrbarkeit in einer Höhe von 67 cm und einer Tiefe von 30 cm) vorhanden.

## 2. OG – Wohnung 400 / Käseralpe: Eingangsbereich

---



2. OG – Wohnung  
400 / Käseralpe:  
Eingangsbereich

©Angelika Herrmann

## 2. OG – Wohnung 400 / Käseralpe: Eingangsbereich

---



2. OG – Wohnung  
400 / Käseralpe:  
Eingangsbereich

©Angelika Herrmann

Der Eingang / Zugang ins Gebäude ist stufenlos möglich.

Eingangstür

Lichte Breite des Durchgangs: 94 cm

Art der Tür: Einflügel

Die Tür wird mit eigenem Kraftaufwand geöffnet.

BREITE der kleineren Bewegungsfläche vor/hinter der Tür: 200 cm

TIEFE der kleineren Bewegungsfläche vor/hinter der Tür: 123 cm

Höhe der Türschwelle: 0 cm

## Treppe zwischen EG und 2. OG

---



Treppe zwischen EG  
und 2. OG

©Angelika Herrmann



Treppe zwischen EG  
und 2. OG

©Angelika Herrmann



Treppe zwischen EG  
und 2. OG

©Angelika Herrmann

---

Vorhandene Schwellen/Stufen: 32

Höhe der Schwellen/Stufen: 18 cm

Die Treppe hat gerade Läufe.

Die Treppe hat einen einseitigen Handlauf.

## Aufzug

---



Aufzug

©Angelika Herrmann



Aufzug

©Angelika Herrmann



## Aufzug

©Angelika Herrmann



## Aufzug

©Angelika Herrmann

---

BREITE der Bewegungsfläche vor dem Aufzug beim Einstieg: 200 cm

TIEFE der Bewegungsfläche vor dem Aufzug beim Einstieg: 200 cm

Lichte Durchgangsbreite der Aufzugtür: 89 cm

BREITE der Kabine innen: 105 cm

TIEFE der Kabine innen: 138 cm

BREITE der Bewegungsfläche vor dem Aufzug beim Ausstieg: 200 cm

TIEFE der Bewegungsfläche vor dem Aufzug beim Ausstieg: 200 cm

Es gibt kein horizontales Bedientableau.

Die Bedienelemente/Befehlsgeber sind wie folgt angeordnet:

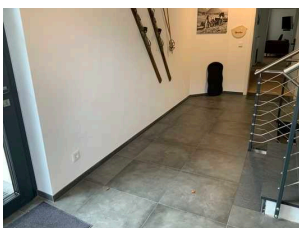
HÖCHSTE Stelle der Bedienelemente: 110 cm

TIEFSTE Stelle der Bedienelemente: 90 cm

Der waagerechte Abstand von der Ecke der Kabine bis zum ersten Bedienelement (mittig) ist 44 cm.

## Flur/Weg/Gang innen

### EG: Weg zwischen Eingang und Treppe sowie Aufzug



EG: Weg zwischen  
Eingang und Treppe  
sowie Aufzug

©Angelika Herrmann

---

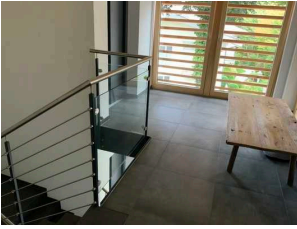
Länge des Flurs/Weges/Ganges: 3 m

Mindestbreite des Flurs/Weges/Ganges: 159 cm

Die Breite des Weges/Flures ist nicht eingeschränkt.

## 2. OG: Weg zwischen Treppe sowie Aufzug und Wohnung

---



2. OG: Weg zwischen Treppe sowie Aufzug und Wohnung

©Angelika Herrmann

---

Länge des Flurs/Weges/Ganges: 4 m

Mindestbreite des Flurs/Weges/Ganges: 178 cm

Die Breite des Weges/Flures ist nicht eingeschränkt.

## 2. OG – Wohnung 400 / Käseralpe: Flur zu den Räumen

---



2. OG – Wohnung 400 / Käseralpe: Flur zu den Räumen

©Angelika Herrmann



2. OG – Wohnung 400 / Käseralpe: Flur zu den Räumen

©Angelika Herrmann

---

Länge des Flurs/Weges/Ganges: 10 m

Mindestbreite des Flurs/Weges/Ganges: 123 cm

Die Breite des Weges/Flures ist nicht eingeschränkt.

## 2. OG – Wohnung 400 / Käseralpe: Schlafräume (3)

---



2. OG – Wohnung 400 / Käseralpe: Schlafräume (3)

©Carole Riedel



2. OG – Wohnung 400 / Käseralpe: Schlafräume (3)

©Carole Riedel



2. OG – Wohnung  
400 / Käseralpe:  
Schlafräume (3)

©Carole Riedel

---

## Schlafräum

### 2. OG – Wohnung 400 / Käseralpe: Schlafzimmer 1

---



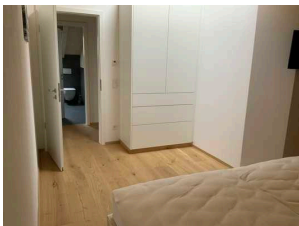
2. OG – Wohnung  
400 / Käseralpe:  
Schlafzimmer 1

©Angelika Herrmann



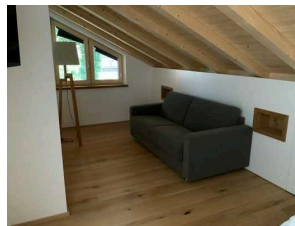
2. OG – Wohnung  
400 / Käseralpe:  
Schlafzimmer 1

©Angelika Herrmann



2. OG – Wohnung  
400 / Käseralpe:  
Schlafzimmer 1

©Angelika Herrmann



2. OG – Wohnung  
400 / Käseralpe:  
Schlafzimmer 1

©Angelika Herrmann

---

### Tür zum Schlafräum

Lichte Breite des Durchgangs: 81 cm

Art der Tür: Einflügel

Die Tür wird mit eigenem Kraftaufwand geöffnet.

Die kleinere Bewegungsfläche vor/hinter der Tür ist 123 cm tief und 200 cm breit.

Höhe der Türschwelle: 0 cm

Zimmertyp: Doppelzimmer

BREITE der Bewegungsfläche vor wesentlichen, immobilen (feststehenden) Einrichtungsgegenständen (z.B. Schrank): 139 cm

TIEFE der Bewegungsfläche vor wesentlichen, immobilen (feststehenden) Einrichtungsgegenständen (z.B. Schrank): 200 cm

Breite des schmalsten Durchgangs im Schlafräum: 80 cm

BREITE der Bewegungsfläche links neben dem Bett: 200 cm

TIEFE der Bewegungsfläche links neben dem Bett: 173 cm

BREITE der Bewegungsfläche rechts neben dem Bett: 43 cm

TIEFE der Bewegungsfläche rechts neben dem Bett: 173 cm

Das Bett ist auf einer Längsseite in seiner gesamten Tiefe unterfahrbar.

Das Bett ist in einer Höhe von 18 cm unterfahrbar.

Maximale Höhe des Bettes: 64 cm

Breite des Bettes: 90 cm

## 2. OG – Wohnung 400 / Käseralpe: Schlafzimmer 2

---



2. OG – Wohnung  
400 / Käseralpe:  
Schlafzimmer 2

©Angelika Herrmann



2. OG – Wohnung  
400 / Käseralpe:  
Schlafzimmer 2

©Angelika Herrmann



2. OG – Wohnung  
400 / Käseralpe:  
Schlafzimmer 2

©Angelika Herrmann



2. OG – Wohnung  
400 / Käseralpe:  
Schlafzimmer 2

©Angelika Herrmann

---

### Tür zum Schlafraum

Lichte Breite des Durchgangs: 81 cm

Art der Tür: Einflügel

Die Tür wird mit eigenem Kraftaufwand geöffnet.

Die kleinere Bewegungsfläche vor/hinter der Tür ist 123 cm tief und 200 cm breit.

Höhe der Türschwelle: 0 cm

Zimmertyp: Doppelzimmer

BREITE der Bewegungsfläche vor wesentlichen, immobilen (feststehenden) Einrichtungsgegenständen (z.B. Schrank): 140 cm

TIEFE der Bewegungsfläche vor wesentlichen, immobilen (feststehenden) Einrichtungsgegenständen (z.B. Schrank): 105 cm

Breite des schmalsten Durchgangs im Schlafräum: 79 cm

BREITE der Bewegungsfläche links neben dem Bett: 105 cm

TIEFE der Bewegungsfläche links neben dem Bett: 197 cm

BREITE der Bewegungsfläche rechts neben dem Bett: 200 cm

TIEFE der Bewegungsfläche rechts neben dem Bett: 197 cm

Das Bett ist auf einer Längsseite in seiner gesamten Tiefe unterfahrbar.

Das Bett ist in einer Höhe von 19 cm unterfahrbar.

Maximale Höhe des Bettes: 64 cm

Breite des Bettes: 90 cm

Es gibt insgesamt 5 barrierefrei konzipierte Zimmer im Betrieb.

## 2. OG – Wohnung 400 / Käseralpe: Schlafzimmer 3

---



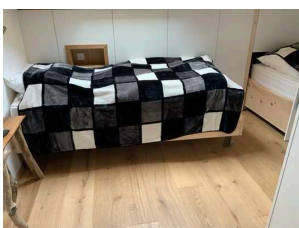
2. OG – Wohnung  
400 / Käseralpe:  
Schlafzimmer 3

©Angelika Herrmann



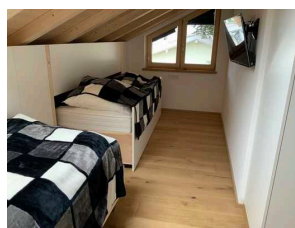
2. OG – Wohnung  
400 / Käseralpe:  
Schlafzimmer 3

©Angelika Herrmann



2. OG – Wohnung  
400 / Käseralpe:  
Schlafzimmer 3

©Angelika Herrmann



2. OG – Wohnung  
400 / Käseralpe:  
Schlafzimmer 3

©Angelika Herrmann

---

Tür zum Schlafräum

Lichte Breite des Durchgangs: 81 cm

Art der Tür: Einflügel

Die Tür wird mit eigenem Kraftaufwand geöffnet.

Die kleinere Bewegungsfläche vor/hinter der Tür ist 123 cm tief und 200 cm breit.

Höhe der Türschwelle: 0 cm

Zimmertyp: Doppelzimmer

BREITE der Bewegungsfläche vor wesentlichen, immobilen (feststehenden) Einrichtungsgegenständen (z.B. Schrank): 140 cm

TIEFE der Bewegungsfläche vor wesentlichen, immobilen (feststehenden) Einrichtungsgegenständen (z.B. Schrank): 178 cm

Breite des schmalsten Durchgangs im Schlafräum: 104 cm

BREITE der Bewegungsfläche links neben dem Bett: 104 cm

TIEFE der Bewegungsfläche links neben dem Bett: 190 cm

BREITE der Bewegungsfläche rechts neben dem Bett: 0 cm

TIEFE der Bewegungsfläche rechts neben dem Bett: 0 cm

Das Bett ist auf einer Längsseite in seiner gesamten Tiefe unterfahrbar.

Das Bett ist in einer Höhe von 20 cm unterfahrbar.

Maximale Höhe des Bettes: 64 cm

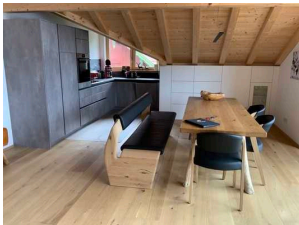
Breite des Bettes: 90 cm

Anmerkungen für den Gast: Erhoben wurde das Bett gleich bei der Eingangstür.

Es gibt insgesamt 5 barrierefrei konzipierte Zimmer im Betrieb.

## 2. OG – Wohnung 400 / Käseralpe: Küche (zugleich Wohnzimmer)

---



2. OG – Wohnung  
400 / Käseralpe:  
Küche (zugleich  
Wohnzimmer)

©Angelika Herrmann

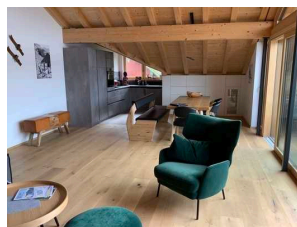
## 2. OG – Wohnung 400 / Käseralpe: Küche (zugleich Wohnzimmer)

---



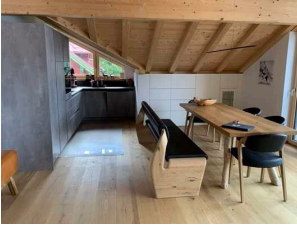
2. OG – Wohnung  
400 / Käseralpe:  
Küche (zugleich  
Wohnzimmer)

©Angelika Herrmann



2. OG – Wohnung  
400 / Käseralpe:  
Küche (zugleich  
Wohnzimmer)

©Angelika Herrmann



2. OG – Wohnung  
400 / Käseralpe:  
Küche (zugleich  
Wohnzimmer)

©Angelika Herrmann

---

Tür zur Küche

Lichte Breite des Durchgangs: 93 cm

Art der Tür: Einflügel

Die Tür wird mit eigenem Kraftaufwand geöffnet.

Die kleinere Bewegungsfläche vor/hinter der Tür ist 200 cm tief und 123 cm breit.

Höhe der Türschwelle: 0 cm

Breite des schmalsten Durchgangs in der Küche: 180 cm

BREITE der Küche: 5 m

TIEFE der Küche: 5 m

BREITE der Bewegungsfläche vor der Küchenzeile (Herd, Spüle): 144 cm

TIEFE der Bewegungsfläche vor der Küchenzeile (Herd, Spüle): 200 cm

Der (Ess-)Tisch ist unterfahrbar (Maximalhöhe 80 cm, Unterfahrbbarkeit in einer Höhe von 67 cm und einer Tiefe von 30 cm).

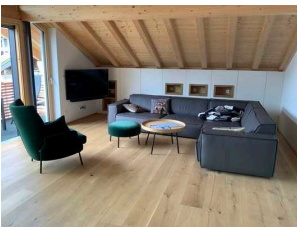
Die Anrichte/Arbeitsfläche ist nicht unterfahrbar.

Die Spüle ist nicht unterfahrbar.

Der Herd ist nicht unterfahrbar.

## 2. OG – Wohnung 400 / Käseralpe: Wohnzimmer (zugleich Küche)

---



2. OG – Wohnung  
400 / Käseralpe:  
Wohnzimmer  
(zugleich Küche)

©Angelika Herrmann



2. OG – Wohnung  
400 / Käseralpe:  
Wohnzimmer  
(zugleich Küche)

©Carole Riedel



2. OG – Wohnung  
400 / Käseralpe:  
Wohnzimmer  
(zugleich Küche)

©Carole Riedel

---

## 2. OG – Wohnung 400 / Käseralpe: Wohnzimmer (zugleich Küche)

---



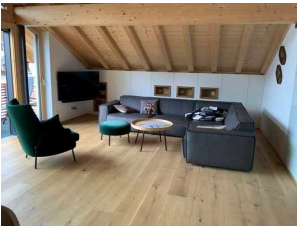
2. OG – Wohnung  
400 / Käseralpe:  
Wohnzimmer  
(zugleich Küche)

©Angelika Herrmann



2. OG – Wohnung  
400 / Käseralpe:  
Wohnzimmer  
(zugleich Küche)

©Angelika Herrmann



2. OG – Wohnung  
400 / Käseralpe:  
Wohnzimmer  
(zugleich Küche)

©Angelika Herrmann

---

Tür zum Raum

Lichte Breite des Durchgangs: 93 cm

Art der Tür: Einflügel

Die Tür wird mit eigenem Kraftaufwand geöffnet.

BREITE der kleineren Bewegungsfläche vor/hinter der Tür: 123 cm

TIEFE der kleineren Bewegungsfläche vor/hinter der Tür: 200 cm

Höhe der Türschwelle: 0 cm

BREITE des Raums: 5 m

TIEFE des Raums: 4,5 m

Breite des schmalsten Durchgangs im Raum: 180 cm

## 2. OG – Wohnung 400 / Käseralpe: Badezimmer (2)

---



2. OG – Wohnung  
400 / Käseralpe:  
Badezimmer (2)

©Carole Riedel



2. OG – Wohnung  
400 / Käseralpe:  
Badezimmer (2)

©Carole Riedel

---

## Badezimmer

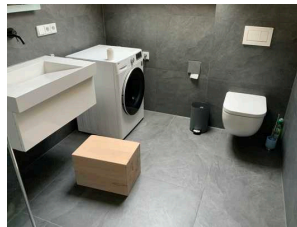
### 2. OG – Wohnung 400 / Käseralpe: Badezimmer 1

---



2. OG – Wohnung  
400 / Käseralpe:  
Badezimmer 1

©Angelika Herrmann



2. OG – Wohnung  
400 / Käseralpe:  
Badezimmer 1

©Angelika Herrmann



2. OG – Wohnung  
400 / Käseralpe:  
Badezimmer 1

©Carole Riedel



2. OG – Wohnung  
400 / Käseralpe:  
Badezimmer 1

©Carole Riedel

---

### Tür zum Badezimmer

Lichte Breite des Durchgangs: 81 cm

Art der Tür: Einflügel

Die Tür wird mit eigenem Kraftaufwand geöffnet.

Die kleinere Bewegungsfläche vor/hinter der Tür ist 200 cm tief und 115 cm breit.

Höhe der Türschwelle: 0 cm

Die Tür öffnet nach innen, beeinflusst aber die Bewegungsflächen vor WC und Waschbecken nicht.

### WC

Tiefe der WC-Schüssel: 54 cm

BREITE der Bewegungsfläche links neben dem WC: 92 cm

TIEFE der Bewegungsfläche links neben dem WC: 54 cm

---

BREITE der Bewegungsfläche rechts neben dem WC: 23 cm

TIEFE der Bewegungsfläche rechts neben dem WC: 54 cm

BREITE der Bewegungsfläche vor dem WC: 161 cm

TIEFE der Bewegungsfläche vor dem WC: 150 cm

Höhe des Toilettensitzes: 48 cm

Es gibt keinen Haltegriff links vom WC.

Es gibt keinen Haltegriff rechts vom WC.

### Waschbecken

BREITE der Bewegungsfläche vor dem Waschbecken: 150 cm

TIEFE der Bewegungsfläche vor dem Waschbecken: 161 cm

Höhe des Waschbeckens (Oberkante vorne): 89 cm

Die Unterfahrbarkeit des Waschbeckens ist durch Verkleidungen, Schränke o. ä. eingeschränkt.

Der Spiegel ist nicht im Stehen und Sitzen einsehbar.

### Dusche

Höhenunterschied zwischen der Oberkante Duschplatz/Duschwanne und dem angrenzenden Bodenbereich: 0 cm

BREITE der Bewegungsfläche in der Dusche: 85 cm

TIEFE der Bewegungsfläche in der Dusche: 85 cm

Es ist ein Duschsitz vorhanden oder kann bei Bedarf bereitgestellt werden (fest installiert, klappbar, einhängbar oder mobil und stabil).

Es sind keine Haltegriffe in der Dusche vorhanden.

Höhe der Duscharmatur: 122 cm

Es ist kein Alarmauslöser (Schnur, Knopf) vorhanden.

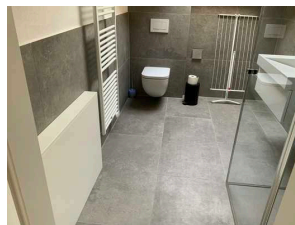
## 2. OG – Wohnung 400 / Käseralpe: Badezimmer 2

---



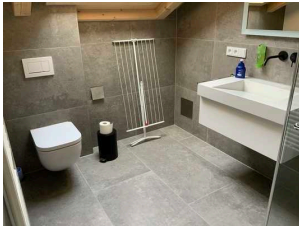
2. OG – Wohnung  
400 / Käseralpe:  
Badezimmer 2

©Angelika Herrmann



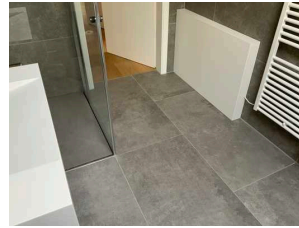
2. OG – Wohnung  
400 / Käseralpe:  
Badezimmer 2

©Angelika Herrmann



2. OG – Wohnung  
400 / Käseralpe:  
Badezimmer 2

©Angelika Herrmann



2. OG – Wohnung  
400 / Käseralpe:  
Badezimmer 2

©Angelika Herrmann

---

#### Tür zum Badezimmer

Lichte Breite des Durchgangs: 81 cm

Art der Tür: Einflügel

Die Tür wird mit eigenem Kraftaufwand geöffnet.

Die kleinere Bewegungsfläche vor/hinter der Tür ist 200 cm tief und 108 cm breit.

Höhe der Türschwelle: 0 cm

Die Tür öffnet nach außen.

#### WC

Tiefe der WC-Schüssel: 54 cm

BREITE der Bewegungsfläche links neben dem WC: 24 cm

TIEFE der Bewegungsfläche links neben dem WC: 54 cm

BREITE der Bewegungsfläche rechts neben dem WC: 144 cm

TIEFE der Bewegungsfläche rechts neben dem WC: 54 cm

BREITE der Bewegungsfläche vor dem WC: 148 cm

TIEFE der Bewegungsfläche vor dem WC: 133 cm

Höhe des Toilettensitzes: 48 cm

Es gibt keinen Haltegriff links vom WC.

Es gibt keinen Haltegriff rechts vom WC.

#### Waschbecken

BREITE der Bewegungsfläche vor dem Waschbecken: 133 cm

TIEFE der Bewegungsfläche vor dem Waschbecken: 148 cm

Höhe des Waschbeckens (Oberkante vorne): 89 cm

Die Unterfahrbarkeit des Waschbeckens ist durch Verkleidungen, Schränke o. ä. eingeschränkt.

Der Spiegel ist nicht im Stehen und Sitzen einsehbar.

## Dusche

Höhenunterschied zwischen der Oberkante Duschplatz/Duschwanne und dem angrenzenden Bodenbereich: 0 cm

BREITE der Bewegungsfläche in der Dusche: 85 cm

TIEFE der Bewegungsfläche in der Dusche: 105 cm

Es ist ein Duschsitz vorhanden oder kann bei Bedarf bereitgestellt werden (fest installiert, klappbar, einhängbar oder mobil und stabil).

Es sind keine Haltegriffe in der Dusche vorhanden.

Höhe der Duscharmatur: 122 cm

Es ist kein Alarmauslöser (Schnur, Knopf) vorhanden.

## 2. OG – Wohnung 400 / Käseralpe: Balkon

---



2. OG – Wohnung  
400 / Käseralpe:  
Balkon

©Angelika Herrmann

---

## 2. OG – Wohnung 400 / Käseralpe: Balkon

---



2. OG – Wohnung  
400 / Käseralpe:  
Balkon

©Angelika Herrmann



2. OG – Wohnung  
400 / Käseralpe:  
Balkon

©Angelika Herrmann

---

Tür zur Terrasse / zum Balkon

Lichte Breite des Durchgangs: 190 cm

Art der Tür / des Durchgangs: Sonstige

Die Tür wird mit eigenem Kraftaufwand geöffnet.

BREITE der kleineren Bewegungsfläche vor/hinter der Tür: 200 cm

---

TIEFE der kleineren Bewegungsfläche vor/hinter der Tür: 10 cm

Höhe der Türschwelle: 2 cm

Der Balkon / die Terrasse ist von der Oberflächenbeschaffenheit her erschütterungsarm und leicht begeh- und befahrbar (z.B. Asphalt, engfugige Platten, etc.).

Die Terrasse / der Balkon ist etwa 7,4 m x 1,58 m groß (Tiefe x Breite).

Der schmalsten Durchgangs auf der Terrasse / dem Balkon ist 158 cm breit.

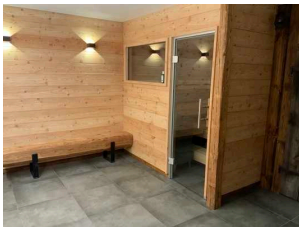
Tisch

Es ist kein unterfahrbarer Tisch vorhanden.

Anmerkungen für den Gast: Tisch unter fahrbare auf 66 cm

## UG: Sauna

---



UG: Sauna

©Angelika Herrmann

---

## UG: Sauna – Dusche

---



UG: Sauna – Dusche

©Angelika Herrmann



UG: Sauna – Dusche

©Angelika Herrmann

---

## Dusche

Höhenunterschied zwischen der Oberkante Duschplatz/Duschwanne und dem angrenzenden Bodenbereich: 0 cm

BREITE der Bewegungsfläche in der Dusche: 115 cm

TIEFE der Bewegungsfläche in der Dusche: 177 cm

Es ist kein Duschsitz vorhanden oder bei Bedarf bereitstellbar.

Es sind keine Haltegriffe in der Dusche vorhanden.

---

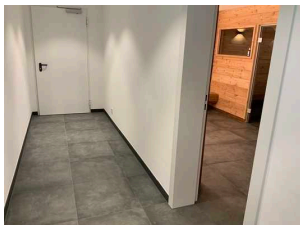
Höhe der Duscharmatur: 118 cm

Es ist kein Alarmauslöser (Schnur, Knopf) vorhanden.

Anmerkungen für den Gast: Durchgang zur Dusche: 77 cm

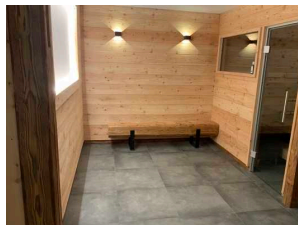
## UG: Sauna – Ruheraum

---



UG: Sauna –  
Ruheraum

©Angelika Herrmann



UG: Sauna –  
Ruheraum

©Angelika Herrmann

---

Tür zum Raum

Lichte Breite des Durchgangs: 89 cm

Art der Tür: Einflügel

Die Tür wird mit eigenem Kraftaufwand geöffnet.

BREITE der kleineren Bewegungsfläche vor/hinter der Tür: 200 cm

TIEFE der kleineren Bewegungsfläche vor/hinter der Tür: 146 cm

Höhe der Türschwelle: 0 cm

BREITE des Raums: 3,4 m

TIEFE des Raums: 5,6 m

Breite des schmalsten Durchgangs im Raum: 200 cm

Anmerkungen für den Gast: Liegen vorhanden

## UG: Sauna

---



UG: Sauna

©Angelika Herrmann



UG: Sauna

©Angelika Herrmann

---

Tür zur Sauna

Lichte Breite des Durchgangs: 65 cm

---

Art der Tür: Einflügel

Die Tür wird mit eigenem Kraftaufwand geöffnet.

BREITE der kleineren Bewegungsfläche vor/hinter der Tür: 83 cm

TIEFE der kleineren Bewegungsfläche vor/hinter der Tür: 55 cm

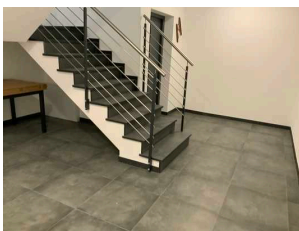
Höhe der Türschwelle: 0 cm

BREITE der Bewegungsfläche vor der unteren Sitzbank: 83 cm

TIEFE der Bewegungsfläche vor der unteren Sitzbank: 55 cm

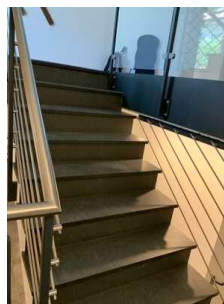
## Treppe zwischen EG und UG

---



Treppe zwischen EG und UG

©Angelika Herrmann



Treppe zwischen EG und UG

©Angelika Herrmann

---

Vorhandene Schwellen/Stufen: 19

Höhe der Schwellen/Stufen: 19 cm

Die Treppe hat gerade Läufe.

Die Treppe hat einen einseitigen Handlauf.

## Aufzug

---



Aufzug

©Angelika Herrmann



Aufzug

©Angelika Herrmann



## Aufzug

©Angelika Herrmann



## Aufzug

©Angelika Herrmann

---

BREITE der Bewegungsfläche vor dem Aufzug beim Einstieg: 200 cm

TIEFE der Bewegungsfläche vor dem Aufzug beim Einstieg: 200 cm

Lichte Durchgangsbreite der Aufzugtür: 89 cm

BREITE der Kabine innen: 105 cm

TIEFE der Kabine innen: 138 cm

BREITE der Bewegungsfläche vor dem Aufzug beim Ausstieg: 200 cm

TIEFE der Bewegungsfläche vor dem Aufzug beim Ausstieg: 200 cm

Es gibt kein horizontales Bedientableau.

Die Bedienelemente/Befehlsgeber sind wie folgt angeordnet:

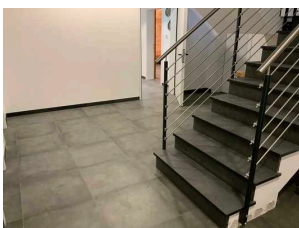
HÖCHSTE Stelle der Bedienelemente: 110 cm

TIEFSTE Stelle der Bedienelemente: 90 cm

Der waagerechte Abstand von der Ecke der Kabine bis zum ersten Bedienelement (mittig) ist 44 cm.

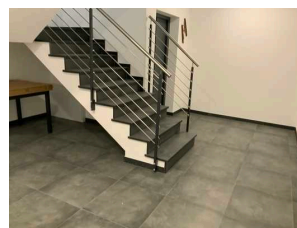
## Flur/Weg/Gang innen

### UG: Weg zwischen Tür zum Treppenhaus und Aufzug sowie Treppe



UG: Weg zwischen Tür zum Treppenhaus und Aufzug sowie Treppe

©Angelika Herrmann



UG: Weg zwischen Tür zum Treppenhaus und Aufzug sowie Treppe

©Angelika Herrmann

---

Länge des Flurs/Weges/Ganges: 5 m

Mindestbreite des Flurs/Weges/Ganges: 180 cm

Die Breite des Weges/Flures ist nicht eingeschränkt.

## UG: Weg zwischen Tür zum Treppenhaus und Eingang Sauna

---



UG: Weg zwischen Tür  
zum Treppenhaus und  
Eingang Sauna

©Angelika Herrmann

---

Länge des Flurs/Weges/Ganges: 2 m

Mindestbreite des Flurs/Weges/Ganges: 146 cm

Die Breite des Weges/Flures ist nicht eingeschränkt.

## UG: Tür zum Treppenhaus

---



UG: Tür zum  
Treppenhaus

©Angelika Herrmann

---

Lichte Breite des Durchgangs: 90 cm

Art der Tür: Einflügel

Die Tür wird mit eigenem Kraftaufwand geöffnet.

BREITE der kleineren Bewegungsfläche vor/hinter der Tür: 146 cm

TIEFE der kleineren Bewegungsfläche vor/hinter der Tür: 200 cm

Höhe der Türschwelle: 0 cm

## Hilfsmittel

### Alarm/Hilfsmittel

Aufzug: Aufzug

Ein abgehender Notruf im Aufzug wird akustisch bestätigt, z.B. durch eine Gegensprechanlage.

Assistenzhunde dürfen nicht mitgebracht werden.

Bemerkungen hinsichtlich Assistenzhunden: Ausschließlich Assistenzhunde nach Rücksprache

Es werden Hilfsmittel angeboten.

Rollstuhl, Andere Hilfsmittel,

Andere angebotene Hilfsmittel: Vibrationskissen, 4 Rollstühle

## **Infos weitere Wohnungen**

### **Infos weiter Wohnungen**

Im 1. OG befinden sich zwei weitere Wohnungen:

Wohnung Traufbergalpe entspricht in Grundriss und Ausstattung der Wohnung Gaisalpe (EG)

Wohnung Dietersbachalpe entspricht in Grundriss und Ausstattung der Wohnung Buchraineralpe (EG)

Beide Wohnungen im 1. OG haben einen Balkon.